

Ombeni!

A.A.Kadygenzi

13.01.2017

Keko-D'sm

moderato

Lk: 11 : 9-13

$\text{♩} = 80$

S
A

mf *mp* *mf*

O mbe ni na nyi m ta pe wa o mbe ni ta fu te ni na nyi

T
B

(o mbe ni o mbe ni)

9

mp *mf*

m ta fu ngu li wa ta fu te ni ta fu te ni ta fu te ni na nyi

17

mp *mf*

m ta o na Bi she ni na nyi m ta fu ngu li wa, wa.

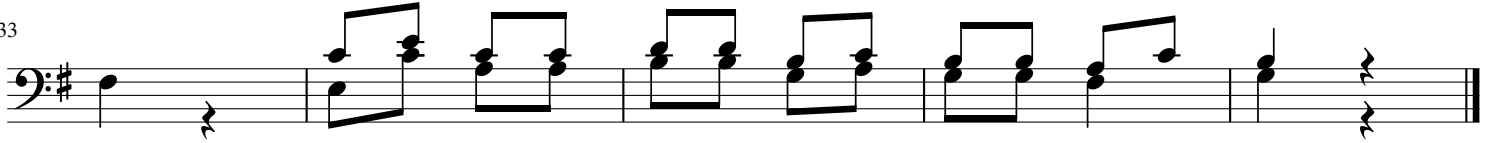
MAIMBILIZI

25



1.kwa ku wa ki la a o mba ye hu po ke a na ye a ta fu ta ye hu o

33



na na ye a bi sha ye a ta fu ngu li wa.

38



2.Ma a na ni na ni kwe nu a li ye Ba ba a mba ye mwa na we a

46



ki mwo mba mka te a ta m pa ji we a u nyo

51



ka ba da la ya sa ma ki.

54



3.Ba si i ki wa ni nyi m li o wa o vu m na ju a ku wa

60



pa wa to to we nu vi pa wa vye ma Ba ba a li ye Mbi ngu ni ha ta zi di sa na

68



ku wa pa ro ho mta ka ti fu ha o wa mwo mba o.