

EE BWANA NIJULISHE NJIA ZAKO

M . B . Babu

Soprano/Alto

Ee Bwa na ni ju li she nji a nji a za ko Ee Bwa na

Tenor/Bass

S./A.

ni ju li she nji a za ko Ee - Bwa na Ee Bwa na ni ju li she

T./B.

S./A.

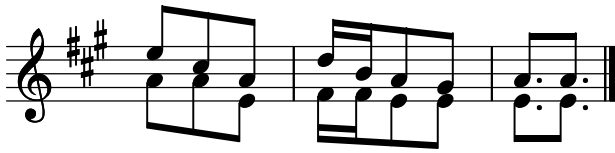
na u ni fu - ndi she ma - pi to ya ko

T./B.

S./A.

1. Ma a na we we ndi we Mu ngu wa wo ko vu wa ngu u ni o ngo ze
2. Ee Bwa na ku mbu ka re he ma - za ko Bwa na na fa dhi li za
3. U ni - ku mbu ke kwa ka di ri ya fa dhi li Ee Bwa na kwa a

S./A.



ka ti ka kwe - li - ya ko
ko zi me ku wa ko za ma ni
ji li we ————— ma - wa ko