

NDIWE SITARA YANGU

Ben T. Mpupe

Udom-tiba

05/02/2018

♩ = 68

f *mf*

S
A

Ndi we si ta - ra - ya - ngu ee Bwa - na, u ta ni hi fa dhi na - ma -

T
B

8

te so. U ta ni zu ngu sha nyi mbo za wo ko vu nyi mbo za wo ko -

15

ff *f*

vu - u u ta u - ta

vu za woko - vu u - ta ni zu ngu sha nyi mbo nyi mbo za wo ko vu

vu - u

21

1. Heri a li ye sa me he wa dha mbi, na ku si ti - li wa ma - ko sa ya ke.

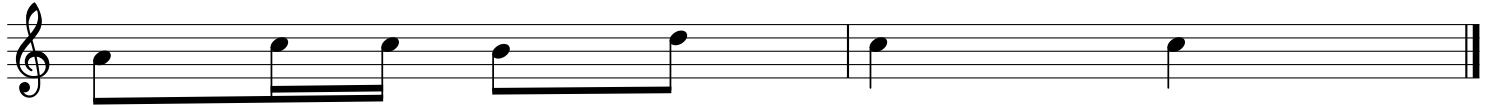
2. Na - li ku ju li sha dha mbi ya ngu, wa la si ku u fi cha u po to vu wa ngu.

29



He ri Bwa na a si yem he sa bi a - u po to vu, a mba ye ro ho ni
 na li se ma - ni ta - ya ki rima a si yangukwa Bwa na, nawe u ka nisa me he

35



mwa ke ha m na hi ra.
 upo to vu wa dhambi ya ngu

37



3.Mfu ra hi e ni Bwa na shangi li e ni e nyiwenye ha ki, pi ge ni vi ge le ge - le

43



kwa fu - ra ha ni nyi nyo te m li o wa nyo fu wamo yowa nyo - fu wamo yo.