

UTUREHEMU Ee BWANA

Elia Temihanga Makendi

Safarini Iringa Ilula

26/1/2018

♩ = 66

S
A

U tu re he mu Ee Bwa na si si kwa ku wa tume te nda dha mbi te nda dha mbi.

T
B

6

1. Ee - Mungu u ni re - he - mu sa wa sa wa na fa dhi li za ko ki a si cha wi ngi

11

wa re he ma za ko u ya fu te ma ko sa ya ngu

14

2. U ni o she ka bi sa na u o vu wa ngu u ni ta ka se dha mbi za - ngu

18

ma a na ni me ju a ma ko sa ya ngu na dha mbi ya ngu i mbele ya nguda i ma.

22

3. Ni me ku te nda dha - mbi we we pe ke ya ko na ku fa nya ma o vu

26

mbe le za - ma cho ya - ko Ee Mungu u ni u mbi e - mo yo sa fi u i fa nye

30

u pya ro ho i li yo tu li a nda ni ya ngu

32



u si ni tengena u so wa kowa la ro ho ya ko m - ta ka ti fu u si ni o - ndo le e.

38



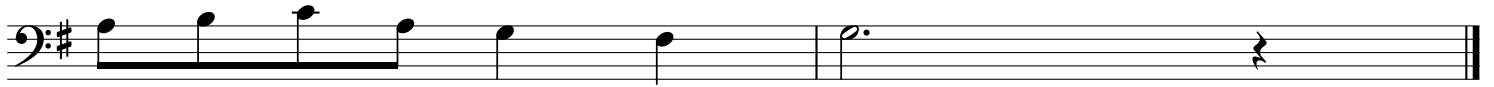
4.U ni ru di shi e fu ra ha ya wo - ko vu wa ko unite ge me ze kwaro ho ya we pe si

43



Ee - Bwana u i fu - mbu e mi - do mo ya ngu na - kinywa cha ngu ki ta zi ne

47



na - si fa za - ko.