

HERI TAIFA

Elia Temihanga Makendi

(Katikati Dom ya Utatu Mtakatifu-B)

Kihesa Parish-Iringa

19/5/2018

♩ = 65

S
A

He ri Ta i fa a mba lo Bwa na ni Mu ngu wa o he ri Ta i fa a

T
B

7

mba lo Bwana ni Mu ngu ni Mu ngu wa - o Bwa na ni Mu ngu wa o

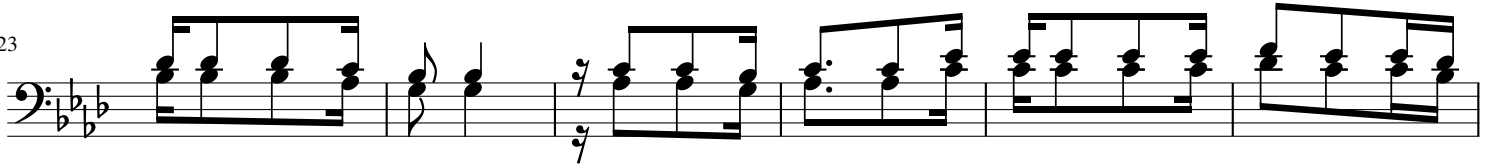
13

1.Kwa ku wa ne no la - Bwa na li na a di li na
2.Kwa ne no la - Bwa na mbi ngu zi li fa nyi ka na
3.Ta za ma ji cho la - Bwa na li kwa wa m cha o wa
4.Na - fsi ze tu za m ngo ja zi na mngo ja Bwa na ye

18

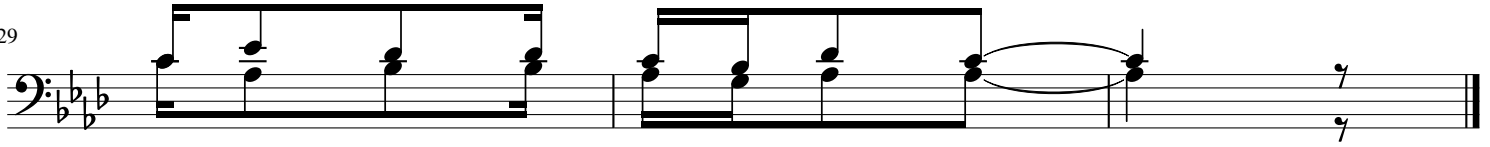
1.ka zi ya ke yo te hu i te nda kwa u a mi ni fu Bwa na hu
2.je shi la ke lo te kwa - pu mzi ya - ki nywacha ke Ma a na
3.zi ngo - je a o fa - dhi li fa - dhi li za ke Ye - ye
4.ye ndi ye msa a da m sa a da na - nga o ye tu Ee Bwa na

23



1. zi pe nda - ha ki na - hu ku mu n chi i me - ja a fa -
 2. ye ye a li se ma se ma i ka wa na ye a li a mu ru a li
 3. hu wa po nya na fsi na - ma u ti na - ku wa hu i sha wa -
 4. fa - dhi li za ko zi ka e na si ka ma vi le tu na vyo ku -

29



1. dhi li fa dhi li za Bwa na.
 2. a mu ru i ka si ma ma.
 3. ka ti wa ka ti wa nja a.
 4. ngo ja ku - ngo ja we we.