

INGEKUWA HERI

Elia Temihanga Makendi

Mkimmbizi - Kihesa

23 September 2016

Zab 94;1-26-11 (K 7&8)

$\text{♩} = 70$

S
A

I nge ku wa - he ri le o m si ki e sa u ti ya ke m si ki e sa u ti ya ke

7

m si - ki e i nge ku wa - he ri le o m si ki e sa u ti ya ke m si

13

ki e sa u ti ya ke m si fa nye mi gu mu mi o yo ye nu m si - fa nye mi gu mu

19

m si fa nye mi gu mu mi o yo ye nu

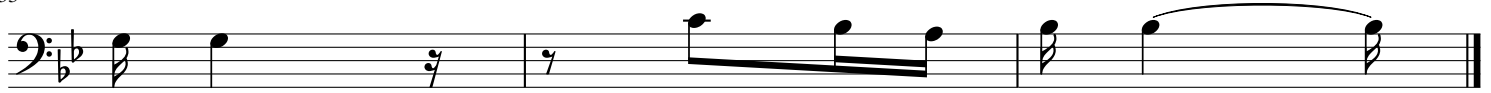
23

1.Njo ni tu mwi mbi e Bwa - na tu m fa nyi e sha - ngwe mwamba wa wo ko -

27

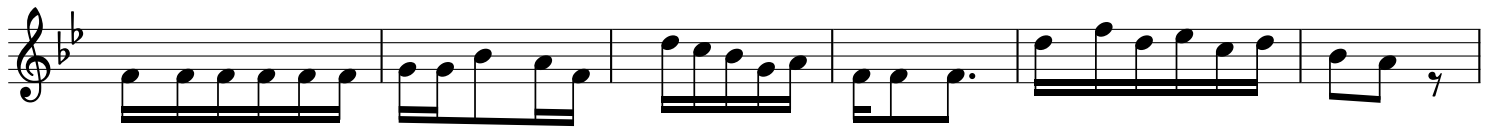
vuwe tu tu je mbe le za - kekwasu ku ra ni tu m fa nyi e shangwe kwa za -

33



bu ri kwa za - bu ri.

36



2.Njo ni tu a bu du tu su ju du - tu - pi - ge ma go ti mbe - le za - ke Bwa na

42



a li ye tu umba kwama a na ndi ye Mungu we - tu na si si tu - wa tu wa ma -

48



li sho ya ke na ko ndo o za m ko no wa ke

52



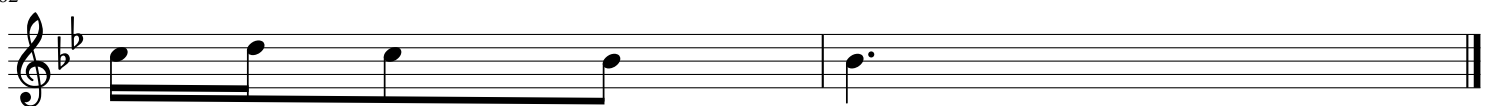
3.Ka ma vi le hu ko Me ri - ba ka ma si ku ya Ma sa ja ngwa ni

57



ha po wa li po ni ja ri - bu ba ba ze - nu wa ka ni pi ma wa ka ya o na

62



ma te ndo ya ngu.

64



4.Mi a ka a ro ba i ni na li hu zu ni ka na ki za zi ki le ni - ka se - ma

69



ha o ni wa tu wa li o po to ka mi o yo ha wa ku zi - ju a nji a za ngu

75



ni ka a pa kwa ha si ra ya ngu wa si i ngi e ra ha ni mwa ngu.