

ASTAHILI MWANAKONDOO

Elia Temihanga Makendi

Mkimbizi-Kihesa

21/11/2018

Mwanzo Yesu Kristu Mfalme

♩ = 74

S
A

A sta hi li Mwa na ko ndo o a sta hi li a sta hi li Mwa na ko

T
B

6

ndo o ku u po ke a u - we za na u ta ji ri na - he ki

12

ma na ngu vu na he shi ma u tu ku fu na u ku u u na ye ye

16

ha ta mi le - le mi le le na mi le - le le

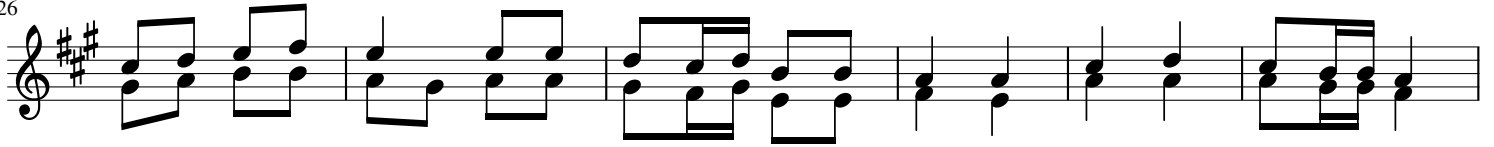
1. 2.

21



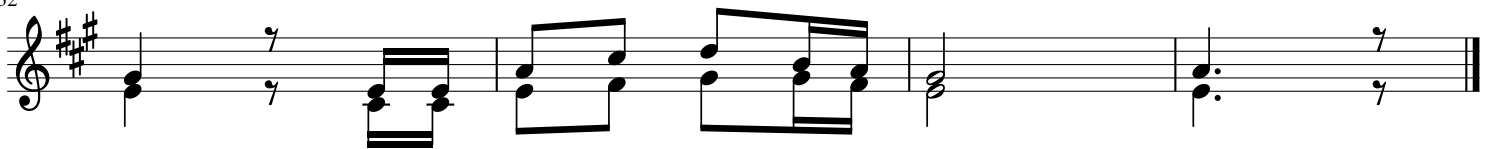
Wa sta hi li we we - Bwa na kwa ku wa u li chi - njwa u ka m
 Na ki la ki u mbembi ngu ni na du ni a ni na vyo te na vyo te

26



nu nu li a Mu ngu kwa da mu - ya ko wa tu wa ka bi la na lu
 vi li vyo mo nda ni ya ke vi ka se ma u tu ku fu u na - ye

32



gha na ja ma a na ta - i fa.
 ye Mwa na ko ndo o mi - le le.