

# WAKAMKUTA MARIA NA YOSEFU

Elia Temihanga Makendi

Familia Takatifu

Kihesa-Iringa

28 Januari 2011

♩ = 61

S  
A

Wachu nga ji wa kamku ta Ma ri a na ye Yo se fu na yu le m to to

T  
B

6

m cha nga a me la la ho ri ni

9 **Soprano**

1. Wa li po - mwo na wa ka to a ha ba ri wa li yo a mbi wa ju u ya - hu yo

15

ju u ya - hu yo m - to to.

19 **Alto**

2. Wote wa li o si ki a wa ka sta ja bu kwa yo te wa li yo a - mbi wa wa

25

li yo a - mbi wa na - wa chu nga ji.

30 Tenor



3.La ki ni Ma ri a mu a ka ya we ka ma ne no ha yo yo te a ki ya fi ki ri

35



mo yo ni a ki ya fi ki ri mo yo ni mwa - ke.

40 Bass



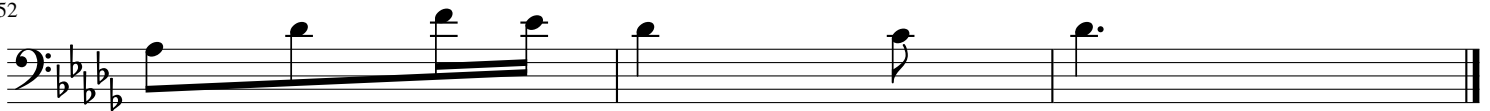
4.Wa le wa chu nga ji wa ka ru di hu ku wa na m tu ku za Mu ngu

46



na ku m - si fu kwa ma mbo yo te wa - li yo ya si ki a na ku ya

52



o na A le lu - ya.