

MSIWIWE NA MTU CHOCHOTE ISIPOKUWA KUPENDANA

BY HILALI JOHN SABUORO  
KWAYA YA MTAKATIFU YUSTO MVUGWE  
KASULU KIGOMA  
AUGUST 2017

M si wi we na m tu cho chō te i si po ku wa

ku pe nda na Kwa ma a na a m pe nda ye mwe nza

ke a me i ti mi za she ri a ma a na ku le ku se ma

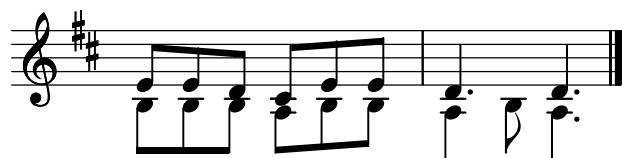
u si zi ni u si u e u si i be u si ta ma ni

na i ki wa po a m ri nyi ngi ne yo yo te i na ju m li shwa ka ti ka ne no hi

li ya kwa mba m pe nde ji ra ni ya ko ka ma na f si ya ko

1 Pe ndo ha li m fa nyi ji ra ni ne no ba ya ba si pe ndo ndi lo u

2 Tu we m fa no bo ra wa ku i gwa kwa we nze tu hi vyo tu i shi ke she



1 ti mi li fu wa she ri a  
2 ri a ku u ya ma pe ndo