


EE BWANA MBELE YA MIUNGU.

Zab. 137: 1-5, 7-8 (K) - 1 Wimbo wa katikati J2 ya 5 ya Mwaka C.

Theodory J. Mwachali
Arusha.
January, 2019.



Ee Bwa na
Ee Bwa na mbe le ya mi u ngu ni ta ku i mbi a za bu ri,



Ee Bwa na mbe le ya mi u ngu ni ta ku i mbi a za bu ri.




1. Ni ta ku shu ku ru kwa mo yo wa ngu wo - - te, mbe le ye mi u ngu



ni ta ku i mbi a za bu - - ri, ni ta su ju du ni ki li ka bi li he



ka lu la ko ta ka ti fu, ni ta li shu ku ru ji na la ko.



2. Ni ta li shu ku ru - - ji na la - - ko, kwa a ji li ya fa dhi li



za ko na u a mi ni fu wa - - ko, kwa ma a na u me i ku za a ha di ya ko



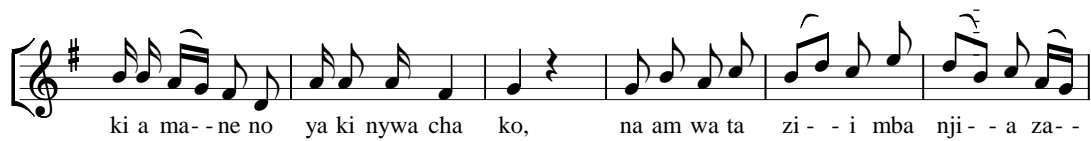
ku li ko ji na la ko lo te, si ku i le ni li yo ku i ta, u li ni i ti



ki a, u ka ni fa ri ji na fsi, na fsi kwa ku ni ti a ngu vu.



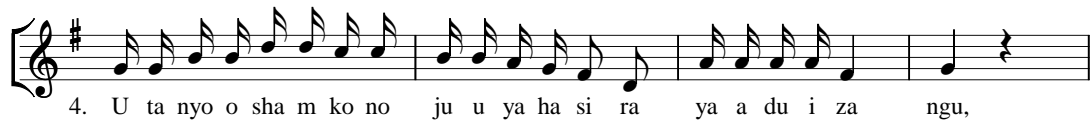
3. Ee Bwa na wa fa lme wo te wa du ni a wa ta ku shu ku ru, wa ta ka po ya si



ki a ma - - ne no ya ki nywa cha ko, na am wa ta zi - - i mba nji - - a za - -



Bwa na kwa ma a na u tu ku fu, wa Bwa na ni mku u



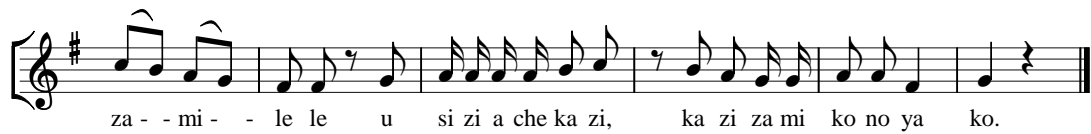
4. U ta nyo o sha m ko no ju u ya ha si ra ya a du i za ngu,



na m ko no wa ko wa ku - - u me u ta ni o ko a



Bwa na a ta ni ti mi li zi a ma mbo ya ngu, Ee Bwa na fa dhi li za ko, ni



za - - mi - - le le u si zi a che ka zi, ka zi za mi ko no ya ko.