

# ONJENI MUONE

Na: Kidaha, D.R.

01/08/2018

Moderato

O nje ni mu o ne ya ku wa Bwa naye mwema o nje ni mu o ne ya ku wa Bwa naye

8  
1. 2. o - nje ni mu o ne ya - ku wa yu mwema o  
mwema o mwema o nje ni mu o ne ya ku wayu mwema o -  
onje  
o

14 nje ni mu o ne ya ku wayu mwema  
nje ni o nje ni mu o ne ya - ku wa - Bwa naye mwema o nje ni mu o ne ya -  
ni mu o ne yaku wa yu mwe ma  
nje ni o nje ni mu o ne ya ku wa Bwa naye mwema

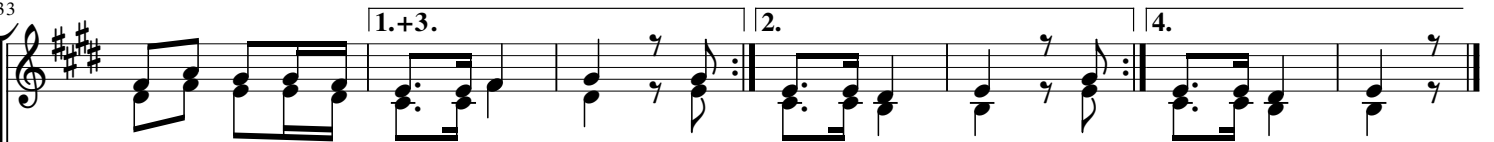
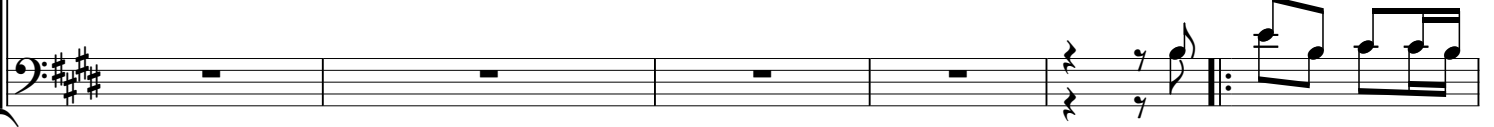
20  
1. 2.  
ku wa Bwa naye mwema o - mwe ma  
ma



1.Ni ta m hi mi di Bwa na ki la wa - ka ti si fa za ke zi ki nywa ni mwa ngu  
 2.Mtuku ze ni Bwa na pa - mo ja na - mi na tu li a dhi mi she ji na la ke  
 3.Wa ka mwe le ke a ma cho wa ka ti wa nu ru wa la nyu so za o ha zi ta o



da i ma ka ti ka Bwana nafi ya ngu i ta ji si fu i ta ji si fu wa nye nye ke vu -  
 pa mo ja na li m ta - fu ta Bwa na a kani ji bu a ka ni ji bu a ka ni po nyana  
 na ha ya ma - shi ni - hu yu a li i ta - Bwana a ka si ki a a ka mwo ko a na



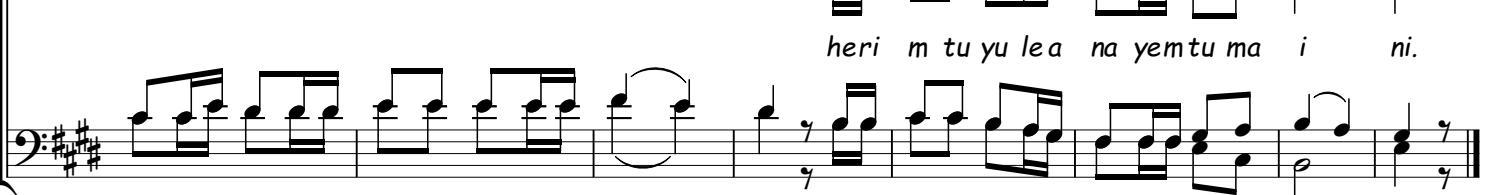
wa si ki e wa ka fura hi wa ka fura hi wa ka fura hi.  
 ho fu za ngu - ho fu za ngu a ho fu za ngu a ho fu za ngu.  
 taa bu za ke - taa bu zo te a taa bu zo te a taa bu zo te.



4.Mala i ka wa Bwa na hu fa nya kitu o a ki wa zungu ki a wa m cha o nakuwa o ko a o



heri m tu yu lea na yemtu ma i ni.



nje nimu o ne ya ku wa Bwa na yu mwe - ma