

Ee Bwana unasaidie hima

Na Venance Nkolabigawa

Parokia ya Kyela

Jimbo Kuu Katoliki la Mbeya

Zab 39:1-3,17

$\text{♩} = 50$

S
A

1. 2.

Ee Bwana Ee Bwa-na U ni sa i di e hi ma Ee u ni sa i di e hi ma Ee

8

1. 2.

Bwa na Ee Bwa na Ee Bwa na u ni sa i di e hi ma Ee Bwana

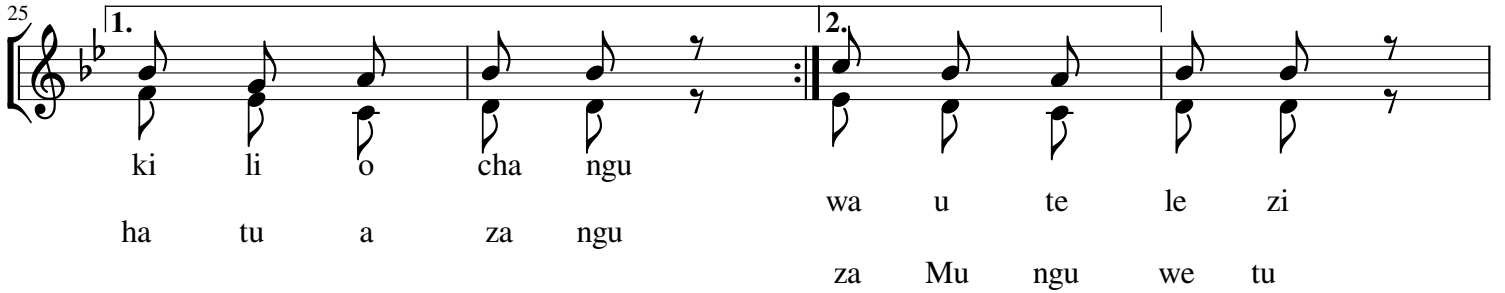
Ee Bwana Ee Bwana

14

u ni sa i di e hi ma



1.(a) Na li mngoja Bwana kwa sa bu ri, a ka ni i na mi a, a- ka ki si ki a
(b) A ka - ni pa ndi sha to ka shi mo, la u - ha ri bi fu, to - ka u - do ngo
2. (a) A ka i si ma mi sha, mi gu u ya ngu, ya - - ngu mwambani, a ka zi i ma li sha
(b) A ka - ti a wi mbo, m pya ki nywani, ndi - - yo - si fa, si - fa za - Mu ngu



ki li o cha ngu wa u te le zi
ha tu a za ngu za Mu ngu we tu



3. (a) We ngi wa ta o - na na ku o go pa, na o wa ta mtu ma i ni Bwa na
(b) Na mi ni ma si ki ni na m hi ta ji, Bwa na, a - ta - ni - tu nza

NB.

Shairi la kwanza na la pili waimbe wanawake na shairi la tatu waimbe wanaume