

# INGEKUWA HERI

Augustine Rutta

2/10/2019

Dar es salaam

I nge ku wa he ri le o m si ki e sa u ti ya ke; Tu si fa nye mi

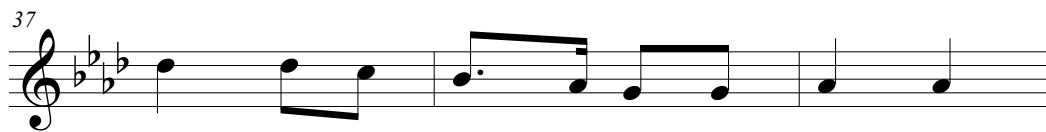
fa nye mi gu mu, Tu si fa nye mi gu mu, tu si fa nye mi gu mu mi o yo ye tu.  
Tu si fa nye, tu si fa nye mi gu mu,

13 Soprano  
1.Njo ni tu mwi mbi e Bwa na, tu m fa nyi e ni sha ngwe mwa mba wa wo ko vu we tu,

19  
tu je mbe le ya ke kwa shu kra ni, tu mfa nyi e sha ngwe kwa za bu ri.

25 Alto  
2.Njo ni tu a bu du tu su ju du, tu pi ge ma go ti, mbe le za Bwa na a li ye tu u mba,

31  
kwa ma a na ndi ye Mu ngu we tu, na si si, tu wa tu wa ma li sho ya ke, na



ko ndo o za m ko no wa ke.



3. I nge ku wa he ri le 0, m si ki e sa u ti ya ke m si fa nye mi gu mu, mi o yo ye nu,



ka ma u ko Me ri ba, si ku i le ya Ma sa ja ngwa ni, ha po wa li po ni ja ri bu



ba ba ze nu wa ka ni pi ma wa ka ya o na ma te ndo ya ngu.