

# MWIMBIENI BWANA NCHI YOTE

*Na; Samwel Mapande*

*mf* *pp* *mf*

Mwi mbi e ni Bwa na mwi mbi e ni Bwa na Wi mbo m pya mwi mbi

*mf* *pp* *mf*

mwi mbi e ni Bwa na mwi mbi e ni wi mbo m pya

1. 2. *ff*

e ni Bwa na n chi yo te mwi mbi yo te He shi ma na a dha ma zi ko mbe le

*ff*

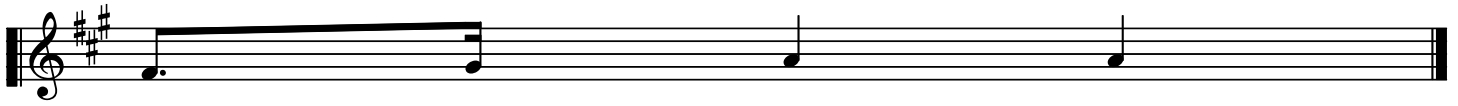
*p* 1. 2. *Fine*

za ke ngu vu na u zu ri zi ko ka ti ka pa ta ka ti fu pa ke He pa ke.

*p*

1. Mwi mbi e ni Bwa na li ba ri ki ni ji na la ke ta nga ze ni wo ko vu wa ke Si

...



ku kwa si ku.

...



2. Wa hu bi ri ni Ma ta i fa ha ba ri za u tu ku fu wa ke na wa tu wo te ha ba ri za

...



ma a ja bu ya ke

...