

# Njia Zote zaBwana

K.F.Manyenye

02-03-2006

Mwabagole Parish Kwimba

$\text{♩} = 63$

1. Nji a zo - te za Bw na ni fa dhi li na kwe li, (nji a

6 2. wa li shi  
zo Nji a kwe li (kwa o) wa li shi ka o (kwa o) wa li shi

11 ka o  
ka o, (kwa o) wa li shi ka o a ga - no - la ke, (na shu

16 1. hu da) na shu hu da za ke na shu hu da za ke za ke.  
2. hu da) na shu hu da za ke za ke.

2

## Njia zote

21



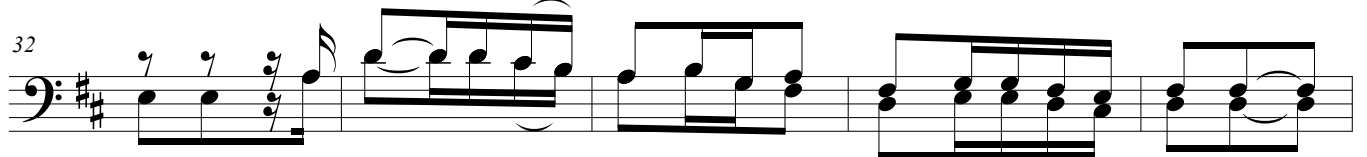
1. Ee Bwa na u - ni ju li she nji - a za ko, u ni fu ndi she ma pi to

27



ya ko u ni o ngo ze ka ti ka kwe li ya ko, na ku - ni fu -

32



ndi sha, ma a - na We - we Ndi we Mu ngu wa wo ko vu wa ngu. —

37



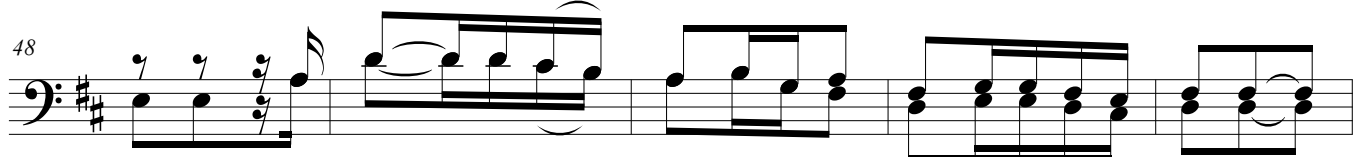
2. Ee Bwa na ku mbu ka re he ma za ko na fa - dhi li za ko, ma a na zi me ku wa ko

43



to ke a za - ma ni u ni ku mbu ke kwa ka di ri, ya fa - dhi - li -

48



za ko, Ee Bwa - na Ee — Bwa - na kwa a ji li ya we ma wa ko. -

53



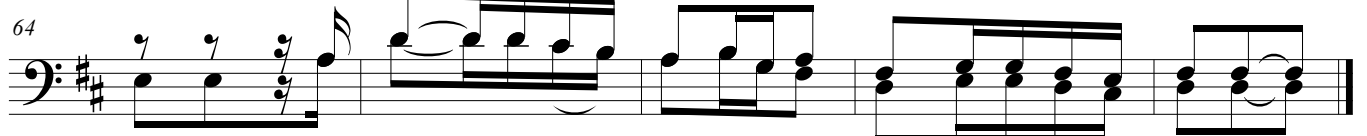
3. Bwa na Yu mwe ma yu mwe ma na mwe - nye a di li, kwa hi yo a ta wa fu ndi

59



sha we nye dha mbi nji a we nye u po le a ta wa o ngo za, ka ti - ka hu -

64



ku mu, we nye - u po - le a ta wa fu ndi sha nji a ya ke.