

ALELUYA MSIFUNI BWANA

Elia Temihanga Makendi

Kihesa Parish

19 Septemba 2010

Zab 113;1-8 (K) 1

$\text{♩} = 63$

S
A

A le lu ya m si fu ni Bwana A le lu ya m si fu ni Bwa na A le lu ya

T
B

6

2.

A le lu ya a na ye wa - kwe - za ma s ki ni a na ye wa kwe za ma s ki ni a na

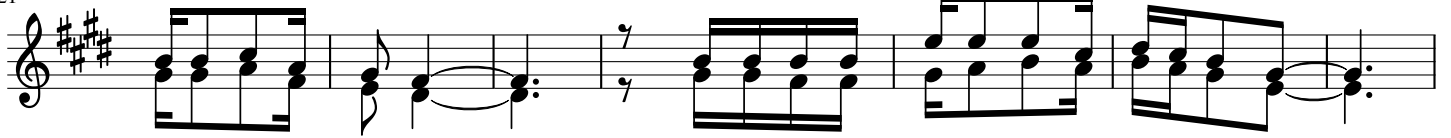
11

ye wa - kwe - za ma s ki ni a na ye wa kwe za m s ki ni

16

1. E nyi wa tu mi shi wa - Bwa na si ma fu ni li si fu ni
2. To ka ma ma a wi ya ju a ha ta chwe o ji na la Bwa
3. Ni na ni a li ye m - fa no wa - Bwa na Mu ngu we tu
4. Humwi nu a myonge ma vu mbi ni ku - to ka ma vu mbi ni

21



1. ji na la la Bwa na - ji na la Bwana na li hi mi di we -
 2. nahu si - fi wa - Bwana ni mku juu ya ma ta i fa yo te -
 3. a ke ti ye ju u - a nye nye ke a ye ku - ta - za ma -
 4. naku m pa ndi sha - ma s ki ni ku to ka to ka ja a ni -

28



- ta ngu le o na ha ta mi le le.
 - u tu ku fu wa ke ni juu ya mbi ngu.
 - mbi - ngu ni na - du ni a ni.
 - a mke ti she na wa ku u wa wa tu.