

NIKURUDISHIE NINI BWANA?

By: Stan Mujwahuki
Udzungwa Hotel
02 October 2003
Mangula

Lively

Ni ku ru di shi - e ni ni e - we Bwa na Mu ngu wa ngu kwa ku ni to a ka ti ka shi - mo
Mu ngu wa ngu kwa

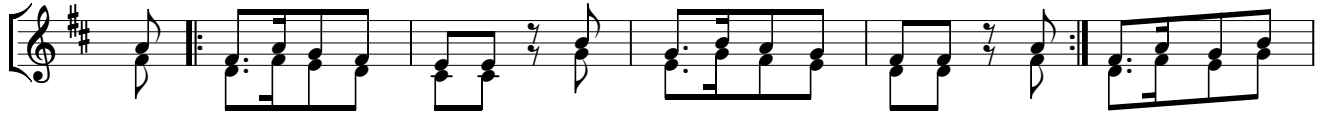
sho mo la ma u ti na ku i mbi a kwa fu ra ha ni na ku tu ku za - na
che za ni na sha ngi li a we ma wa ko - - -

kwa ngu na ru ka ru - ka ku ku si - fu Bwa na Mu ngu wa ngu mi za ko.
le le na mi le le ni - ta i mba si fa - - -

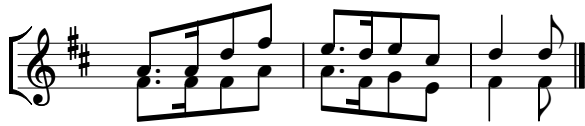
Mu ngu wa ngu mi

1. Ni na ku fa gi li a ee Bwa na Mu ngu wa ngu ka
ti ka ro ho ya ngu na kwe nye nyu mba ya ngu ka ti ka n chi

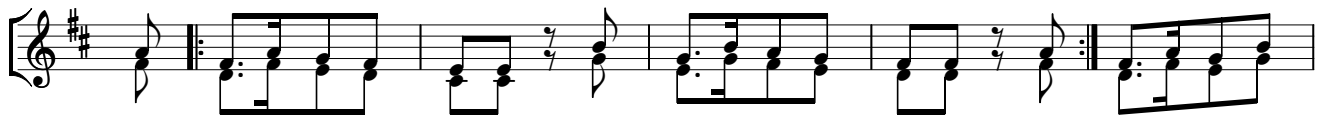
1. ya ngu na po po te du ni a ni.



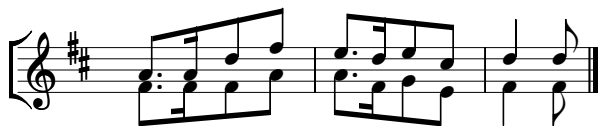
2.Ni na ku si fu we we Ee Bwa na Mu ngu wa ngu na
che za na fu ra hi kwe nye mi ko no ya ko a sa nte Bwa na



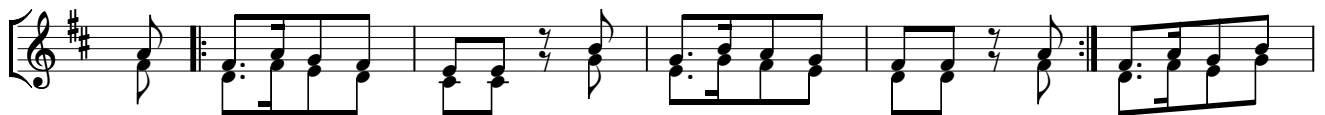
2.wa ngu na shu ku ru a - sa nte.



3.Ni na wa mbi a wa tu kwa ku wa we we ndi we u
ni ti a ye ngu vu m cha na na u si ku kwa ku wa we we



3.ndi we mwi sho wa ma ra dhi yo te.



4.Na ru ka ni na che za na ru ka ju u sa na fu
ra ha i me ja a ka ti ka mo yo wa ngu u si fi we ee



4.Bwa na le o na mi le le yo te.