

EE BWANA FADHILI ZAKO NI ZA MILELE

Wimbo wa katikati Dominika ya 21
mwaka "A"

Na; Paschal Lusangija
Tushikamane-Kihonda
MOROGORO
16, August, 2020

Ee Bwa na fa dhi li za ko Ee Bwa na fa dhi li za ko ni - za mi le le Bwa-

na wa ngu u si zi a che ka zi za mi ko no ya ko

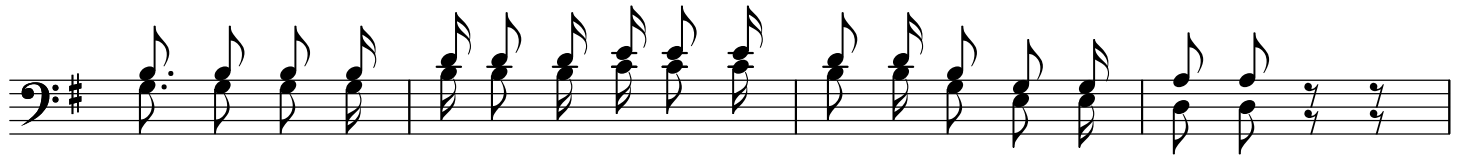
1(a) Ni ta ku shu ku ru kwa mo yo mo yo wa ngu wo te
(b) Mbe le ya mi u ngu ni ta ku i mbi a za bu ri

ni ta su ju du ni ki li - ka bi li he ka lu la ko ta ka ti fu

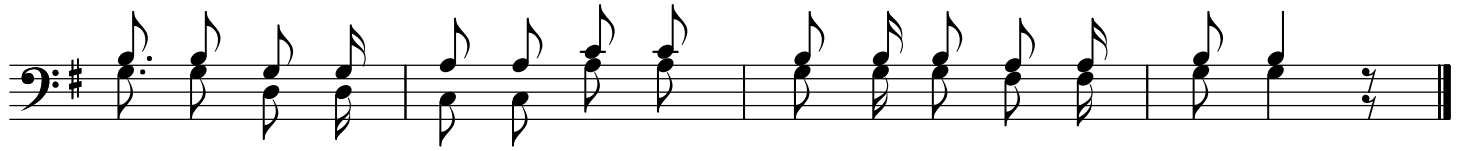
2 (a) Ni ta li shu ku ru shu ku ru ji - na ji na la ko
(b) Kwa a ji li ya fa dhi li na u a mi ni fu wa ko

kw maa na u me ku za a - di ya ko ku li ko ji na la ko lo te

Tenor & Bass



3. Si ku i le ni li yo ku it a u li ni i ti ki a



u ka ni fa ri ji na fsi kwa ku ni ti a ngu vu

Soprano & Alto



4(a) I nga wa Bwa na yu ko ju u a mwo na m nye nye ke vu

(b) Na ye a m ju a mwe nye ku ji vu na to ke a mba li

Musical notation for Piano accompaniment. The score is written for a grand piano with a treble and bass staff. The key signature is one sharp (F#). The melody is in the treble staff, and the accompaniment is in the bass staff. The lyrics are written below the treble staff.

Ee Bwa na fa dhi li za ko ni za mi le le
U si zi a che ka zi za mi ko no ya ko

TUNZA MUZIKI WA KANISA

paschallusangija@gmail.com

0782402378-0655422378