

WAUFUMBUA MKONO WAKO

Zaburi 145:10-11,15-16,17-18(K)16

Pascal Mussa Mwenyi

Nairobi 21.01. 2021

+254 79 98 95 994

Wa u fu mbu a wa u fu mbu a Bwa na m ko no wa ko
E Bwa na wa u fu mbu a wa u fu mbu a Bwa na

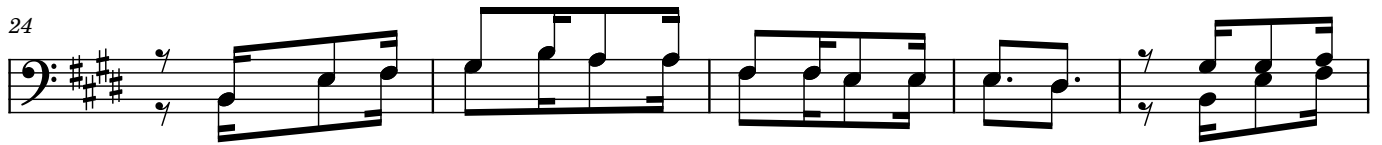
6 Bwa na m ko no wa ko ko ko

10 wa ki shi bi sha ki li cho ha - i ki li cho ha i ta kwa ya
ki la

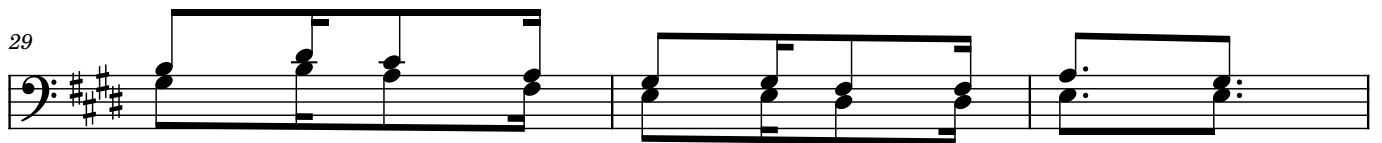
15 ke ma ta kwa ya ke.
Bwa na



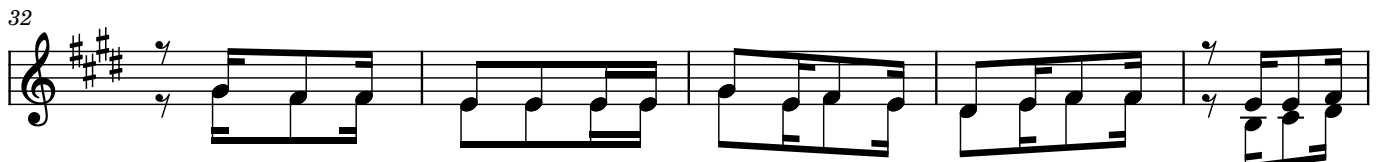
1a).Ee Bwa na ka zi za ko zo te zi ta ku shu ku ru,
 2.a)Ma cho ya wa tu ya ku e le ke a we we Bwa na,
 3.a)Bwa na ni mwe nye ha ki ka ti ka nji a - zo te,



1a)na wa cha Mu ngu wa ko wa ta ku hi mi di, na wa cha
 2a)we we hu wa pa cha ku la wa ka ti wa ke, we we hu
 3a)mwe nye fa dhi li juu ya ka zi za ke zo te, mwe nye fa



1a)Mu ngu wa ko wa ta ku hi mi di.
 2a)wa pa cha ku la wa ka ti wa ke.
 3a)dhi li juu ya ka zi za ke zo te.



1b)Wa ta u ne na u tu ku fu wa u fa lme wa ko, na ku u
 2b)Wa u fu mbu a mko no wa ko wa - ki shi bi sha, ki la ki
 3)Bwa na (yu)ka ri bu na wa tu wo te wa m wi ta o, yu ka ri



1b) ha di thi u - we za wa ko.
 2b)li cho ha i ma - ta kwa ya ke.
 3b)bu na wa tu wo te wa mwi ta o.