

Stanslaus Mujwahuki
Vema Mtumishi Mwema

1. 2.
Ve ma m tu mi shi mwe ma na mwa mi ni fu fu i

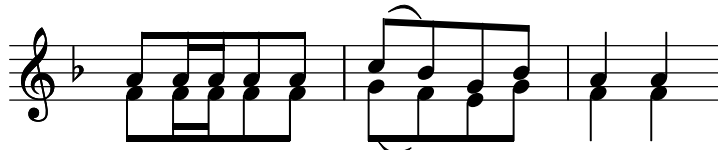
ngi a ka ti - ka fu ra - ha ya Bwa na
i ngi a ka ti ka fu ra -

1. 2.
wa ko i wa ko

1.U li ku wa mwa mi ni fu ju u ya ma cha che ni ta ku
we ka ju - u ya me ngi.

2.Ne no la Bwa na ne no la Bwa na kwa Bwa na wa ngu u ke ti u

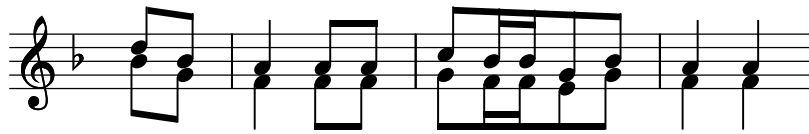
Vema Mtumishi Mwema



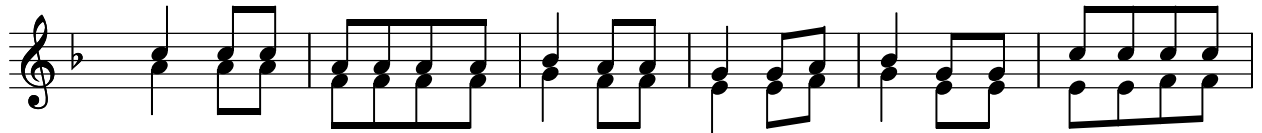
ke ti m ko no wa ngu wa ku u me.



3.Ha ta ni wa fa nya po a du i za ko a du i za ko ku wa



chi - ni ya mi gu u mi gu u ya ko.



4.Bwa na a ta i nyo sha to ka Sa yu ni - Fi mbo ya ngu vu za ko



u we na e nzi na e nzi ka ti ka ti ya a du i za ko.