

Enyi Mmtafutao

Zaburi.69:32 Dom 15C

Na. J. Mboje
harmon J.Peter
Dodoma Tz
9 July 2025

$\text{♩} = 50$

E nyi m m ta fu ta o Mu ngu si ku zo te zo te mi - o yo ye nu
Mi o yo ye - nu
mi - o - yo
mi - o yo

8

i hu i shwe

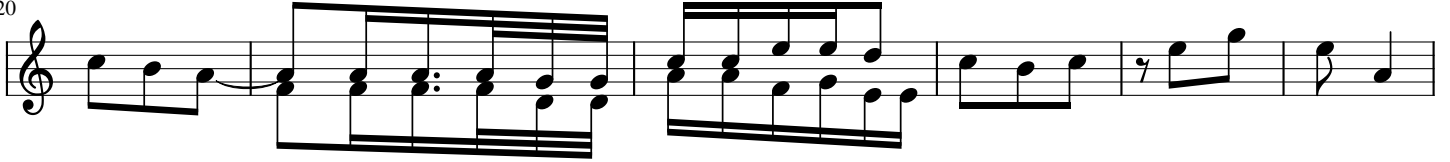
10

1.Ma o mbi ya ngu na ku o mba we Bwa na wa - ka ti -
2.Na - mi ni ko ma s ki ni na m tu wa hu zu ni Mu ngu wo ko vu
3.Wa li o o ne wa wa ta ka po o na wa ka fu ra hi e nyi m m ta
4.Ma a na Mu ngu a ta a ta i o ko a sa yu ni na ku i je nga

15

u ku pe nde za o Ee Mu ngu kwa wi ngi wa fa dhi li za - ko u -
wa ko u ta nii ta Ee Mu ngu Kwa wi ngi wa fa dhi li za - ko u
fu ta o Mu ngu mi o yo ye nu - i hu - i shwe -
mi ji ya Yu da wa za o wa wa tu mi shi wa ke wa ta i ri

20



ni ji bu na ka ti ka kwe li ya wo ko vu u wa - ko Ee Bwa na u
 ta nii ta na kwa shu kra ni - ni ta li si fu la ke ni ta m tu
 kwa ku wa Bwa na hu wa si ki a wa hi ta ji wa la ha wa dha ra
 thi na o wa li pe nda o ji na la ke wa ta kaa

26



ni ji bu ma a na fa dhi li za - ko na kwa re he ma za
 ku - za na a m ni i mbe kum si fu na a m ni
 u wa - li o fu ngwa ha wa dha rau wo te wa li o fu
 pa le pa ta ka ti fu pa ke wa ta ka a hu

31



ko u ni e le kee
 i mbe ku si fu
 ngwa wa fu ngwa wa ke
 mo nda ni ya ke