

TUNAKUSHUKURU WEWE BWANA

M.B. Syote
15.07.2005

Moderato:

Tu - na - ku - shu - ku - ru we - we Bwa - na Mu - ngu Mwenye - zi (Mwenye - zi) u - li - ye - ko

na u - li - ye - ku - wa - ko (ku - wa - ko) Kwa sa - ba - bu

kwa sa - ba - bu u - me - u - twa - a u - we - za wa - ko mku - u

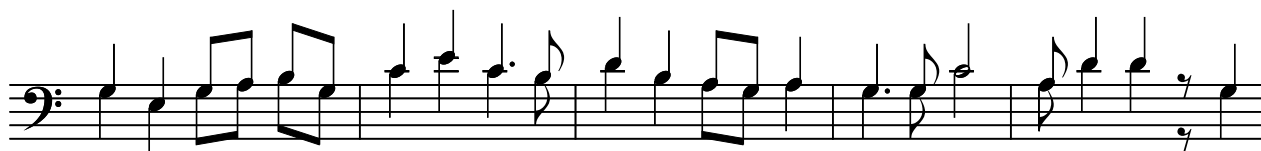
u - me - u - twa - a u - we - za u - we - za wa - ko mku - u
u - me - u - twa - a u - we - za wa - ko mku - u

u - me - u - twa - a u - we - za u - we - za wa - ko m - ku - u

u - we - za wa - ko mku - u mi - le - le **FINE**

u - we - za wa - ko mku - u mi - le - le ha - ta mi - le - - - le
u - we - za wa - ko mku - u mi - le - le ha - ta mi - le - le

u - we - za wa - ko mku - u mi - le - le ha - ta mi - le - le



Sa - sa ku-me-ku-wa wo - ko - vu na ngu - vu na u - fa - lme wa Mu - ngu we - tu na

ma-mla - ka ya Kri - sto wa - ke A - le - lu - ya A - le - lu - ya
 A - le - lu - ya A - le - lu - ya *DC*
al FINE

ma-mla - ka ya Kri - sto wa - ke A - le - lu - ya A - le - lu - ya