

WAHUBIRINI MATAIFA

M.C Ngoti
Ihumwa-Dodoma
09 . Jan . 2016

Soprano/Alto

Tenor/Bass

Wa hu bi ri ni Ma ta i fa ha ba ri za U tu ku fu wa ke

S./A.

T./B.

Ta nga ze ni wo ko vu wa ke si ku kwa si ku na wa tu
na wa tu

S./A.

T./B.

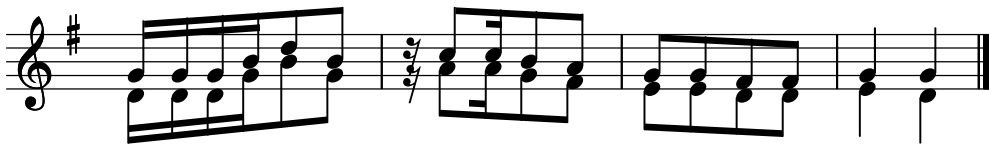
1. 2. **ORGAN**
wo te ha ba ri za U tu ku fu wa ke wa ke

Maimbilizi

S./A.

1. Mwi mbi e ni Bwa na wi mbo m pya mwi mbi e ni Bwa na n chi yo te
2. M pe ni Bwa na e nyi ja ma a m pe ni U tu ku fu na ngu vu
3. Mwa bu du ni Bwa na kwa u zu ri na te te me ke ni mbe le za ke

S./A.



mwi mbi e ni Bwa na li ba ri ki ni - ji na la ke
m pe ni Bwa na U tu ku fu wa - ji na la ke
se me ni ka ti ka ma ta i fa a me ta ma la ki