

NYUMBA YA ROHO

Na: Charles Ruta
KMK Makuburi
2007 DSM

Mu ngu wa ngu
Mu ngu wa ngu
Mu ngu we ni ku ju e mi mi, Mu ngu wa ngu ni ku pe - - nde,
Mu ngu wa ngu



Mu ngu ni ku tu mi ki e, ki - - sha ni u ri thi U fa lme mbi ngu ni,
mbi ngu ni, we - - we Ro ho u me ni pa e, ki - - sha u ka i hi fa dhi pa zu ri, ya - -



ni nda ni ya mwi li e, kwa - - ni, mwi li ni nyu mba ya Ro ho, we - - ya Ro ho.



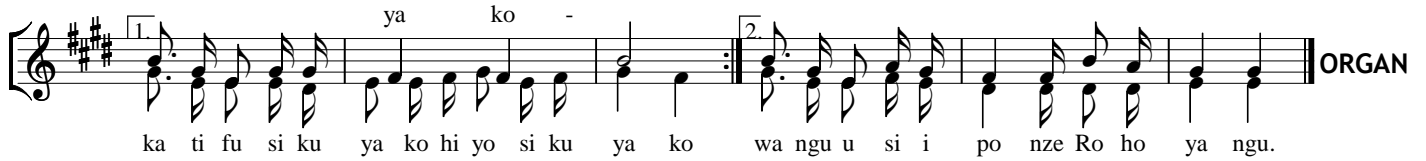
ORGAN

NYUMBA YA ROHO

Na: Charles Ruta
KMK Makuburi
2007 DSM



1. Ndi we Mu ngu pe ke ya ko, wa ku a bu di wa ni we we, Ni i shi ke ki ta
Ni si li ta je ka bi sa, bu re ji na la ko mwe nye zi, U li mi wa mwi li



ya ko -
ka ti fu si ku ya ko hi yo si ku ya ko wa ngu u si i po nze Ro ho ya ngu.



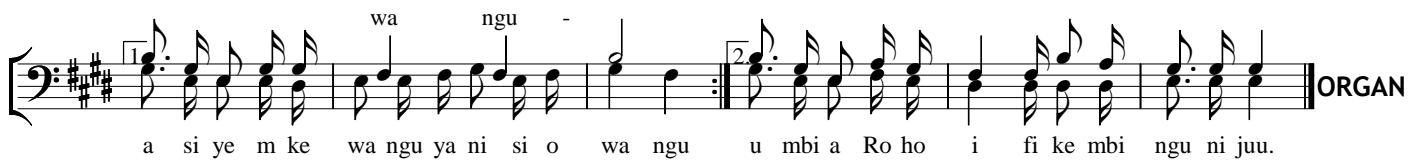
2. Ni wa he shi mu wa za zi, i li ni si wa so no ne she, U ha i wa bi na
Ku i ba ni ji e pu she, ku se ma u o ngo ni a che, Mwi li wa ngu u si



mi ni -
da mu ni u tha mi ni ya ni ni si u e zi ni ndi po Ro ho ya ngu i ta po na.



3. Ni e pu ke ku ta ma ni, yo te ya si yo ma li ya ngu, na ye mwa na m ke
Ha po ndi po ni ta ku wa, ni me u tu mi a vi zu ri, mwi li u li o ni



wa ngu -
a si ye m ke wa ngu ya ni si o wa ngu u mbi a Ro ho i fi ke mbi ngu ni juu.