

EE BWANA ULITAFKARI AGANO

Zab. 74 : 20, 19, 22, 23

John Mbandu
14.09.2004
Dar es Salaam

Wimbo wa Mwanzo
Jumapili ya 19 ya mwaka

mf
Ee Bwa - na Ee - Bwa - na u - li - ta - fa - ka - ri A - ga - no Ee

f
ga - no u - si - sa ha - u, u - si - sa ha - u mi le - le u - ha - i wa

f
wa - tu wa - ko wa - li - o - o - ne - wa u - si - sa wa

mf
1. Ee Mu-ngu u - si - ma-me, Ee Mu-ngu u - si - ma-me u - ji - te - te - e mwe

mf
1. nye-we, u - si - i - sa - ha - u sa - u - ti ya wa - te - si wa - ko.



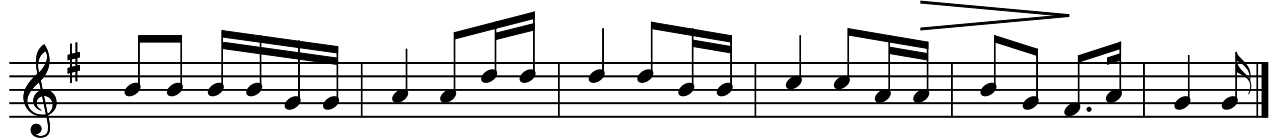
2. U - li - ku - mbu-ke ku-sa-nyi-ko la-ko, u - li - lo - li - nu-nu - a za - ma-ni u - li - lo



2. li - ko-mbo - a li - we ka - bi - la la u - ri - thi la u - ri - thi wa - ko.



3. La-ki-ni Mungu ni m - fa-lme wa-ngu, ni m - fa-lme to-ke - a za - ma-ni, a - fa



3. nya-ye mambo ya wo - ko - vu ka-ti - ka - ti ka-ti - ka - ti ka-ti - ka-ti ya - n - chi.