

# TUNAYE MAMA

Furaha Mbughi  
Igogwe Parish - Mbeya  
10-05-2017

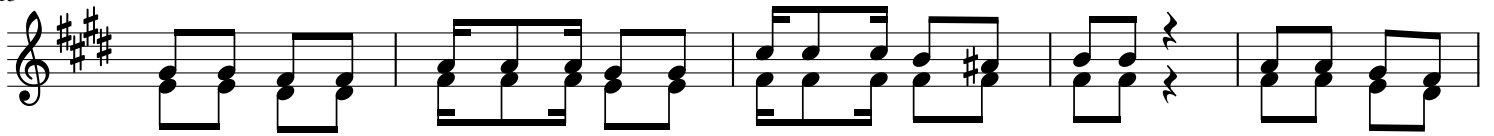
$\text{♩} = 80$  Tu na ye ma ma, ma,  
Tu na ye ma ma Ma ri a, hu yu ni ma ma ye tu  
Tu na ye ma ma,

4  
1. mwe ma, Tu na ye mwe ma, Ki mbi li o le tu, wa ka ti  
Ki mbi li o wa ka ti  
2. mwe ma, Ki mbi li o le tu, wa ka ti  
Ki mbi li o wa ka ti

7  
wo te, m sa a da wa wa kri stu, ki mbi li o le tu wa ka ti  
wo te ndi ye m sa a da wa wa kri stu, ki mbi li o wa ka ti  
Ki mbi li o wa ka ti

11  
1. wo te, Ma ma Ma ri a, Ki mbi li o a.  
wo te ndi ye Ma ma Ma ri a, Ki mbi li o a.  
2. wo te, Ma ma Ma ri a, Ki mbi li o a.

15



1.Ma ma ye tu a na tu pe nda a na tu pe nda sa na, ye ye ndi ye  
 2.Ye ye ndi ye mwombe zi we tu ka ti ka shi da ze tu, si ku zo te  
 3.Ma ta ti zo ya ki tu so nga tu mwi te ma ma ye tu, ye ye ndi ye

20



ki mbi li o le tu ma ma Ma ri a.  
 a na tu o mbe a kwa Ye su Kri sto.  
 ki mbi li o le tu wa ka ti wo te.