

WASHUKAO BAHARINI

Magere E. Nswasya
Mwadui
Shinyanga

♩ = 65

Mshu ku ru ni Bwa na mshu ku ru ni Bwa na kwa ku wa ni mwe

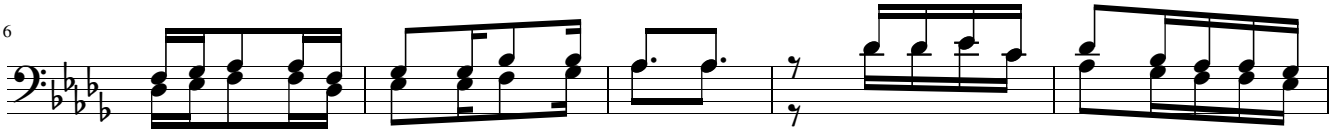
7
1. 2. fa dhi li za ke
ma; Mshu ku ma. Kwama a na fa dhi li za ke fa dhi li za ke ni za mi

12
ni za mi le le
le le mi le le kwa ma a na fa dhi li za ke ni za mi le

18
1. 2.
le; Kwama le.

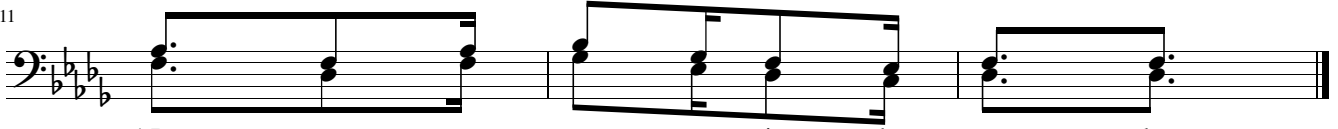
1. Washu ka o ba ha ri ni ka ti ka Me ri ke bu wa fa nya o
2. Ma a na u ka vu mi sha u pe po wa dho ru ba u ka ya i
3. Wa ka m li li a Bwa na ka ti ka dhi ki za o na - ye Bwa

6



1.ka zi za o ka ti ka ma ji me ngi ha o hu zi o na ka zi za
 2.nu a ju u ha ta ma wi mbi ya ke wa pa nda mbi ngu ni wa te re
 3.na a ka wa po nya na shi da za o dho ru ba i ka washwa ri ma

11



1.Bwa na na ma a ja bu ya ke.
 2.m ka wa shu ka vi li ndi ni.
 3.wi mbi na yo ya ka tu li a.