

AWAFANYE NINYI WATAKATIFU
1 Thes 5:16-24

Kamazima Victor
16 July 2016
KCMC, MOSHI

Mu ngu a na ye tu pa ti a a ma ni a wa fa nye ni- nyi wa ta ka ti
a wa fa nye
a wa fa nye
ni a wa fa- nye a wa fa nye ni nyi wa- ta ka ti fu

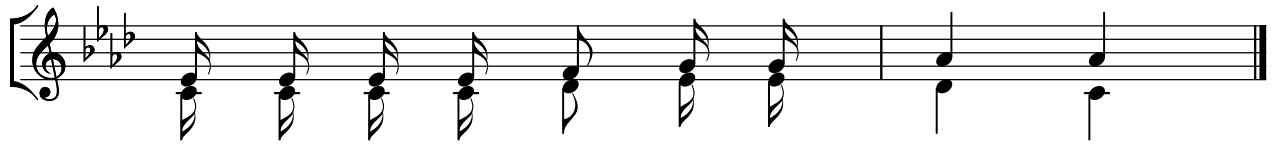
kwa ki- la - na mna na ku- zi - li - nda na fsi ze nu, ro ho mi -
ki la na mna na - ku zi li - nda na fsi ze nu ro ho na mi o yo
kwa - ki la na mna na - ku zi li nda na fsi ze nu mi o yo
kwa ki- la - na mna na ku zi li nda pi a

o yo na mi i li ye nu, mba li mba li na ha ti a yo yo - te.
na mi i li mi - li ye - nu mba - li
ye nu na mi i li ye - nu mba - li mba li na ha ti a yo yo

yo - - - te - .



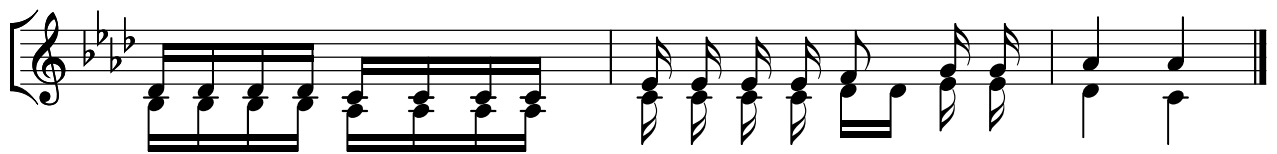
Fu ra hi ni si ku zo te
1. Fu ra hi ni fu ra hi- ni si ku zo te o mbe- ni - bi la ku cho ka



shu ku ru ni kwa ki la ja mbo.



M si m zi mi she Mta ka ti fu
2. M si m zi mi she Ro- ho Mta ka ti fu m si twe ze u na bi i



ja ri bu ni ma mbo yo te li shi ke ni li li lo je - ma.



Mu ngu
3. Mu ngu wa a - ma- ni mwe- nye we a wa ta ka se ka bi sa



a wa ta ka se ka bi sa.