

EE BWANA UTEGE SIKIO

Wimbo wa mwanzo
Dom. ya 21 ya mwaka

(Zab.86:1-2, 6)

E.D.MUTURA

June 2003 Dar es salaam

E-mail: emmanuelmutura85@gmail.com

andante

Ee Bwa na, Ee Bwa na u te ge si ki o, si ki o la ko

te ga si ki o, si ki o si ki o la ko

u ni ji bu.
u ni ji bu.

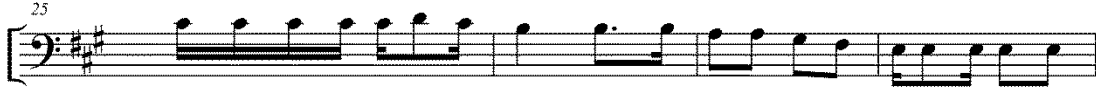
u ni ji bu.

Soprano & Alto

1.We we u li ye Mu ngu we tu u mwo ko e m tu mi shi wa ko
3.Ee Bwa na u ya si ki e ya si ki e ma o mbi ya ngu

a na ye ku tu ma i ni.
si ki a ma o mbi ya ngu.

Tenor & Bass



2. We we Bwa na u ni fa dhi li ma a na na ku li li a we we
 4. U i si ki li ze sa u ti u i si ki e sa u ti ya ngu



m cha na m cha na ku twa.
 sa u ti ya du a ya ngu.

NB > Mashairi yaimbwe kwa kupokezana kati ya sauti za 1&2 na za 3&4