

UTUME NA UINJILISHAJI.

(MARKO 16:15)

Na: Anophrine D. Shirima,
Mzumbe University,
Morogoro,
10/06/2017.

$\text{♩} = 79$
NDEBELE MELODY

Piano

Ba si e - ne nde ni e ne nde ni u li mwe ngu ni ko te.

Pno.

5

m ka i - hu - hu bi ri - ni i ni i nji li kwa ki la ki u mbe

m ka i hu bi ri i - nji li kwa ki la ki u

Pno.

9

hu(hu) bi ri ni i le i le i nji li.

i le i

SHAIRI 01.

13




m si ta ha ya ri, sa ba bu ya um ri m do go, ma a na m ta

18



kwe nda kwa ki la ni ta ka ye wa tu ma kwa ke, na nyi m ta se ma ki

23



la ni ta ka lo wa a mu ru.

25



SHAIRI 02. M si o- go pe kwa sa ba bu ya ha o, ma a na- mi mi ni

31



po pa mo ja na nyi, pa mo - ja - na nyi i li - ni wa o

36

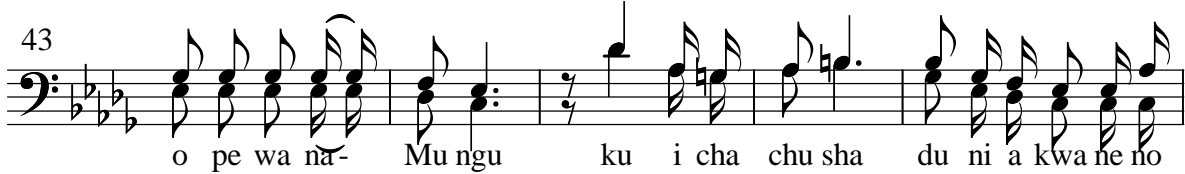


ko e.

SHAIRI 03



Shar - ti i nji li i hu bi ri we kwa wo te, ndi - o u tu me tu li



o pe wa na- Mu ngu ku i cha chu sha du ni a kwa ne no



la ke.

"Si kwa uwezo, wala si kwa nguvu, bali ni kwa roho yangu, asema BWANA wa majeshi" - Zecharia 4:6

"Waweza kuimbwa katika skeli tofauti na iliyoainishwa kadri ya uwezo wa waimbaji.

Skeli hii iliwafaa waimbaji(wanafunzi) ambao wimbo ulitungwa kwa ajili yao."

Na Mtunzi (Anophrine D. Shirima)*A.D. Shirima.*