

TUONYESHE UKARIMU

Emmanuel S. Maghway
28.09.2012
Dar-es-Salaam

Moderato

Ni wa ka - ti wa ku - o - nyc sha u - ka - ri - mu hi - -
ma ma - nga - pi Bwa - na a - me - tu - ja - li - a hi -

ma Ee ndu - gu twe - nde ^{tu - o} twe - nde tu - o nye - she u pe - ndo Ni me ku - ru Twe
vyo Ee ndu - gu twe - nde twe - nde tu - m - shu

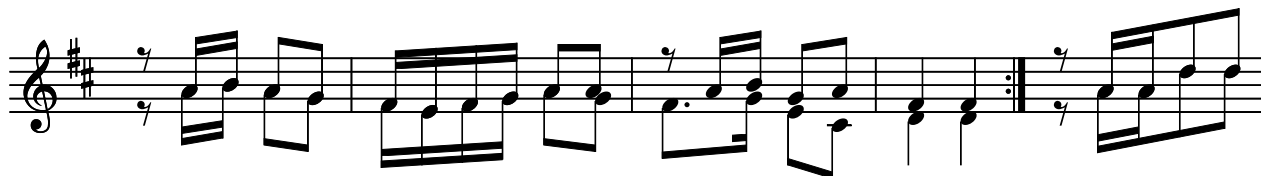
1. 2.

tu - o
twe - nde

nde - ni tu - ka - to - e kwa u - ka - ri - mu kwa
tu - ka - to - e kwa u - pe - ndo, tu - ka - to - e kwa u - ka - ri - mu,

mo - yo tu - to - e a - sa - nte tu - ta - ba - ri - ki - wa Twe ki - wa
kwa mo - yo tu to - e a - sa - nte tu - ta - ba - ri - ki - wa ki - wa

1. 2.



1. E - we ndu-gu twende tu - ka - to - e kwa - ke Mu-ngu we - tu twende tu - ka
Sa-da-ka i - le i - li - yo no - na twe - nde tu - ka - to - e
2. Fe-dha na ma - za - o ya ma-shamba twe - nde tu - ka - to - e tu - m - to - le
Ni wa - ji - bu we-tu ku - ji - to - a kwa - ke Mu-ngu we - tu
3. U - ha - i wa ma - i - sha ye - tu u - na - to - ka kwa - ke hi - vyo ya - tu
Tu - na - pa - ta ma - hi - ta - ji yo - te te - na kwa wa - ka - ti

1. to - e kwa u - pe-ndo (1,2,3) tu - ta - ba - ri - ki - wa
2. e kwa u - ka - ri - mu
3. pa - sa ku - shu - ku - ru