

Mkamate Sana Elimu

Nemeles Kikanka

M kama te sa na E li mu u si mwa che a e nde za ke hu mo zi na
kwa ni zi na

6

to ka che mi che mi za ma fa ni ki o O mbe ni bi la ku ko ma

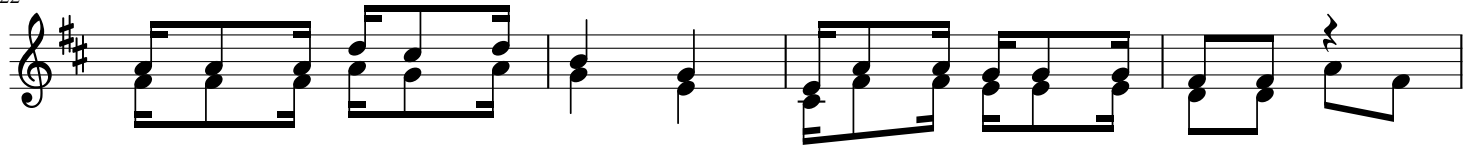
11

Ye su a ta wasi ki li za yo te yawe ze ka na yo te yawe ze ka na yo te
yo te

17

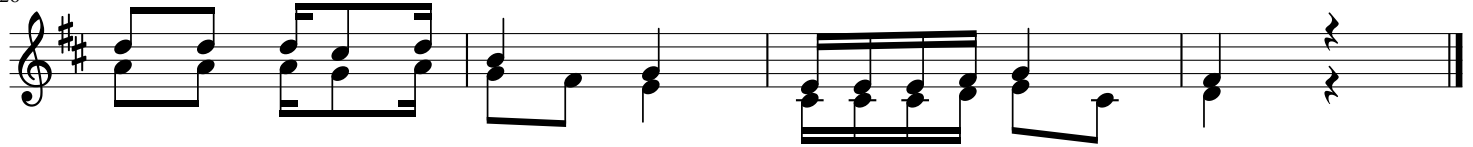
yo te ya we ze ka na kwa ji na la Ye su yo te Ye su.

22



1. M ki wa na ma ta ti zo o mbe ni bi la ku ko ma kwa ni
 2. Na ha ta kwe nye ma go njwa o mbe ni bi la ku ko ma kwa ni
 3. Kwenye mi ti ha ni ye nu o mbe ni bi la ku ko ma kwa ni
 4. Ha ku na ja mbo lo lo te li li lo gu mu kwa Ye su kwa ni
 5. Na u ki wa sa fa ri ni o mbe ni bi la ku ko ma kwa ni

26



yo te ya we ze ka - na kwa ji na la Ye - su.
 yo te ya we ze ka - na kwa ji na la Ye - su.
 yo te ya we ze ka - na kwa ji na la Ye - su.
 yo te yua we ze ka - na kwa ji na la Ye - su.
 yo te ya we ze ka - na kwa ji na la Ye - su.