

# ALELUYA MUNGU AMEPAA.

(By Philberth G. Kabaha)

Composed in 2009 at Kavanga Parish - Moshi.

♩=75

A le lu ya Mu ngu a me pa a a le lu ya Mu ngu a me pa a a me pa a kwa ke le le za sha ngwe

e nyi wa - tu, mbo na m me si ma ma na m na sha nga a m ki ta za ma mbi

e nyi wa tu wa Ga li la ya

ngu ni, hi vyo m li vyo mwo na, a ki e nda za ke mbi ngu ni, ndi vyo a ta ka vyo

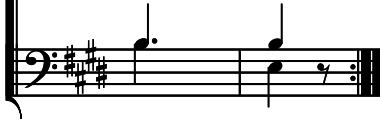
kwe li

a le lu ya



ru - di.

01. E nyi wa kri stu njo o ni tu u nga ne tu msi fu Bwa na,  
02. A me tu ta ngu li a kwe nda kwa Ba ba ye tu mbi ngu ni,  
03. M li vyo mwo na a ki e nda za ke mbi ngu ni kwa sha ngwe,



a me pa a kwa ke le le za sha ngwe.  
ku tu ta ya ri - shi a ma ka o.  
ndi vyo a ta ka vyo ru di te - na.

...