

KASUNGULA WANE "VIPAJI"

(By Kabaha Philberth G.)

♩=75  
*Alegro!!*

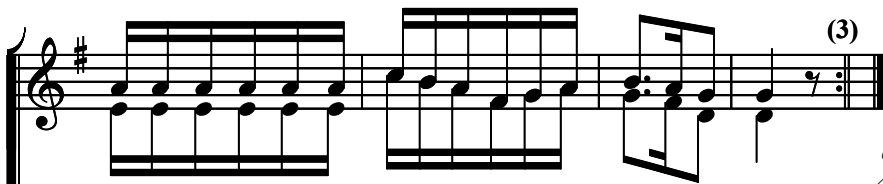
Ka su ngu la wa mwe zo wa ne po ke le la a ki yo ta ta, Ngi si lu kwa ko na ki yo,  
ngi si le

*nka se*  
nka se ndi le pa mu twe wa ne, a mu no mu la ma wi la ndu ku lo mba ta ta,

*FINE.*

ka po ke le le a ki yo a li sa ma li sho ya ne ta ta.

- 1. A - mu no mu li
- " " " " " "
- 2. " " " " " "
- " " " " " "
- 3. " " " " " "



mi tu pi ko - - a li sa ma li sho ya ne ta ta.  
 nchi - - li - - " " " " " " " " " " " "  
 a ma ko nde - - " " " " " " " " " " " "  
 Na chi le mba - - " " " " " " " " " " " "  
 ni - nko ko - - " " " " " " " " " " " "  
 i vi zi pe vyo nsi " " " " " " " " " " " "  
 ni nda ga la " " " " " " " " " " " "  
 nu mu ka te " " " " " " " " " " " "

*A-muno muli ni divai.....*  
*4. A-muno muli ni mpiga.....*  
*A-muno muli uyasikwene.....*  
*Vina viluleta makaya mwili.....*