

# EE BWANA NITAKUTUKUZA

Zab. 30 : 1, 3-5, 10-12 (K)

Shanel Komba  
30.09.2017  
Dodoma

Wimbo wa katikati  
Jumapili ya 10, Mwaka C

Ee Bwa-na ni - ta - ku - tu ku - za, kwa ma - a - na u - me - ni - i - nu - a,

Wa - la hu - ku - wa fu - ra - hi - sha a - du - i za - ngu ju - u ya - ngu,

A - du - i za - ngu hu - ku - wa - fu - ra hi - sha ju - u ya - ngu ya - ngu

Soprano/Alto:

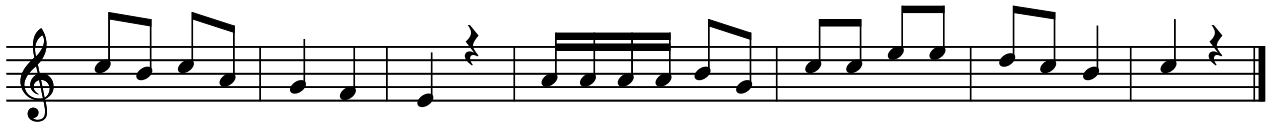
1. Ee Bwana ni - ta - ku - tu - ku - za kwa ma - a - na u - me - ni - i - nu - a, wa - la hu - ku - wa - fu - ra

1. hi - sha a - du - i za - ngu ju - u ya - ngu u - me - ni - i - nu - a i - nu - a na - fsi ya - ngu.

**Tenor/Bass:**



1. Ee Bwana ku-to-ka ku - zi-mu u-me-ni-hu - i-sha na ku-ni - to - a mi-o-ngo-ni mwao



1. wa-shu-ka - o shi - mo - ni mi - o-ngo-ni mwa-o wa-shu-ka - o shi - mo - ni.

**Soprano/Alto:**



2. Mwimbi - e - ni Bwa-na za - bu - ri e - - nyi wa - ta - u - wa wa - ke,



2. Na ku - fa - nya shu - kra - ni kwa ku-mbu-ku-mbu la u - ta - ka - ti - fu wa - ke



2. Na ku - fa - nya shu - kra - ni kwa ku-mbu-ku-mbu la u - ta - ka - ti - fu wa - ke.

**Tenor/Bass:**



2. Ma - a - na gha-dha - bu za - ke ni za ki - ta - mbo ki - do - go,



2. ka - ti - ka ra - dhi ya - ke m - na u - ha - i,

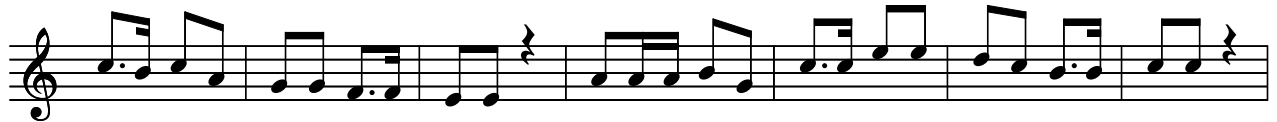


2. ki - li - o hu - ja u - si - ku, a - su - bu - hi hu - wa fu - ra - ha.

**Soprano/Alto:**



3. Ee Bwa-na u - si - ki - e ni - re - he - mu ni - re - he - mu Bwa-na, u - we m - sa - i



3. di - zi wangu msa - i - di - zi wangu, u - we m - sa - i - di - zi u - we msa - i - di - zi wangu.

**Tenor/Bass:**



3. U - li - ge - u - za ma - ta - nga ya - ngu ku - wa ma - che - zo Ee Bwa - na Mu - ngu wa - ngu,



3. ni - ta - ku - shu - ku - ru mi - le - le, Mungu wangu, ni - ta - ku - shu - ku - ru mi - le - le.