

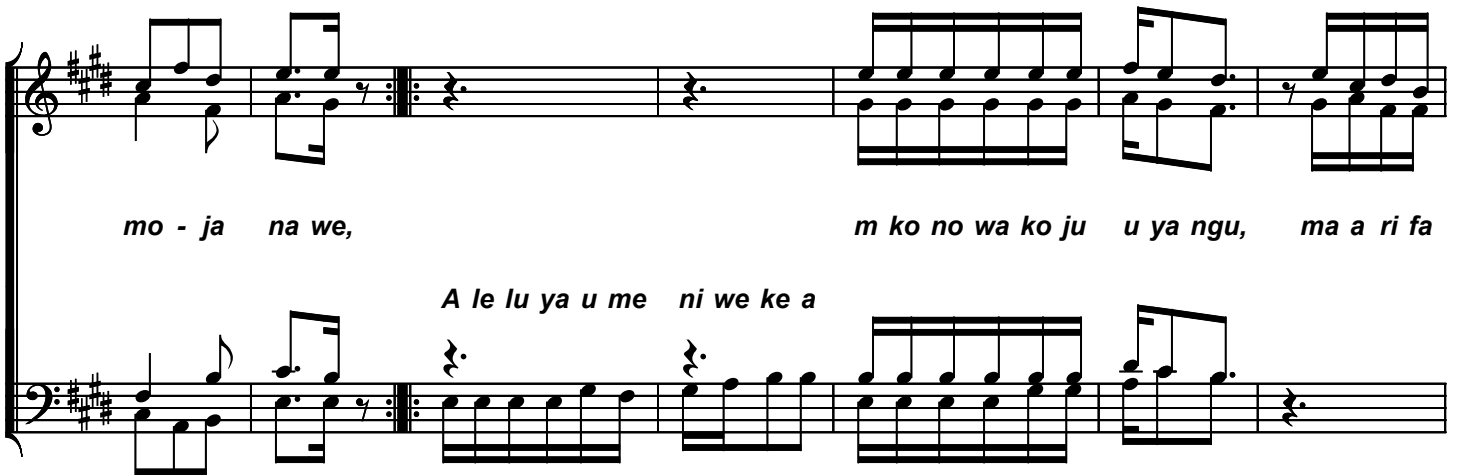
# NIMEFUFUKA.

*(By Philberth G. Kabaha)  
Composed on 13th February 2009 - MCS.H.I.*

*♩=65*



Ni me fu fu ka na ni nga li pa mo ja na we pa mo ja na we pa mo ja na we - pa

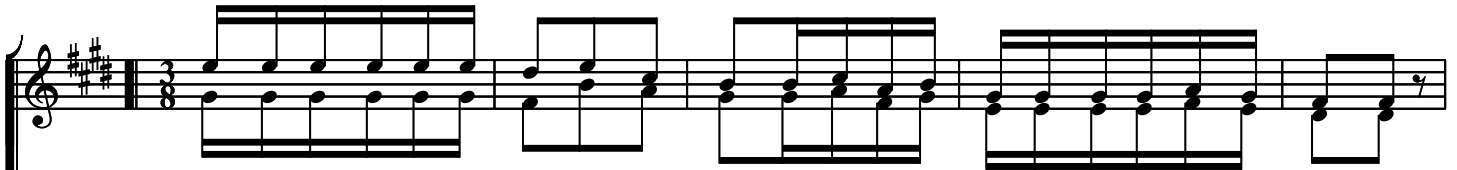


mo - ja na we, m ko no wa ko ju u ya ngu, ma a ri fa

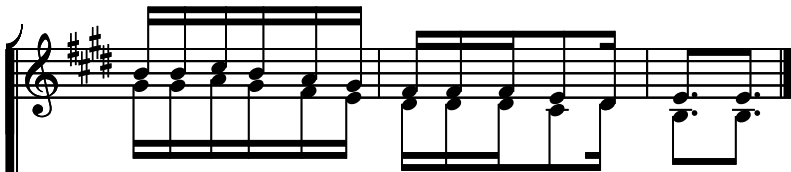
A le lu ya u me ni we ke a



ha yo, ni ya a ja bu, A le lu ya ni ya a ja bu ni ya a ja bu A le lu ya.



1. U me ni zi ngi ra nyu ma na mbe le u ka ni we ke a m ko no wa ko,  
2. U me pe - e pe - e ta kwe nda kwa ngu pi a E e Bwa na ku la la kwa ngu,  
3. Kwe li Bwa na we tu a me fu fu ka njo ni wa Kri - stu tu sha ngi li e



ma a ri fa ha yo ni ya a ja bu kwa ngu.  
u me e le wa E e Bwa na nji a za ngu.  
a me tu ko mbo a u tu mwa ni mwa she tani.