

# TUTEMBELEE YESU.

(By Filberth G. Kabaha)

25th September 2016 - T.P.C

*Vivace*

♩=70



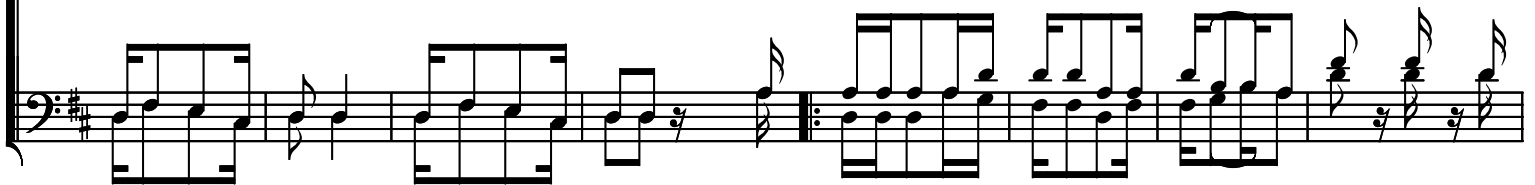
La m ga mbo li me li a he,

la m ga mbo li me li a he,



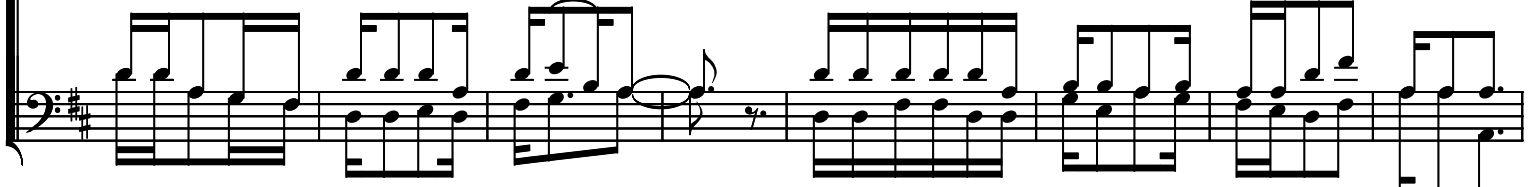
li me li a le o (ORGA N PA USE)

We nye a fya ha wa mu hi ta ji ta bi bu he, he, we



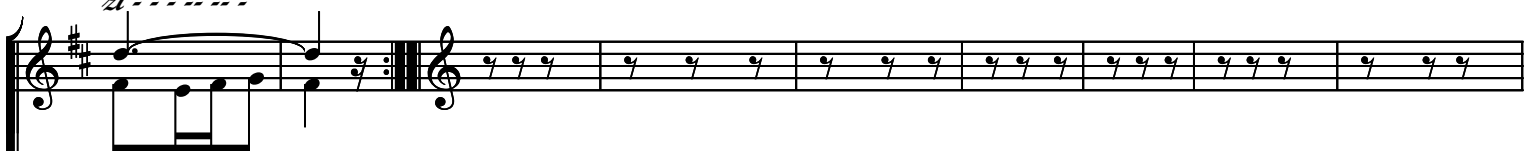
nye a fya ha wa mu hi ta ji ta bi bu,

ha wa mu hi ta ji ta bi bu, ba li wa li o ha wa we



zi-----

*FINE:*



zi ha wa we zi.

1.Ma fa ri sa yo wa li po o na

wa li wa a mbi a



wa na fu nzi wa ke mbo na Mwa li mu we nu a na ku la pa mo ja na wa to za u shu ru na we nye dha

mbi, Ye su a ka wa a mbi a!

02.Kwa ma ne no ha ya m ji fu nze na ta ka re he

ma, he, he, wa la si sa da ka, kwa ma a na si ku ja ku wa i ta

wa tu we nye ha ki ba li we nye dha mbi, we nye dha mbi. Mu

*H.I.I.M.I.S.H.O*

ngu hu pe nde le a i ba da ya m tu i to ka yo mo yo ni ndi yo maa na twa se ma Ee Mu ngu, u

si tu a che Bwa na wa na wa ko tu ko dha i fu tu te mbe le e Bwa na, tu te mbe le e Ye su,  
le e wa na o

tu te mbe le e Bwa na, u si tu pi te we we ni u zi ma tu te mbe le e Bwa na tu o ko - e-  
le e wa dha mbi si si we we

*NB: Hakuna Organ Pause baada ya shairi.*

1.2.3.