

NINAYEMTAFUTA

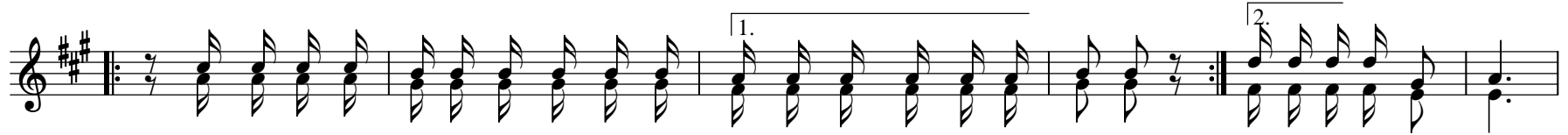
By Filbert Ngwila
Chicago, USA
May 27th, 2008

Ni na fi ki ri a ku hu su yu le ni na ye m ta fu ta
ya ke ya ma' ja bu a na yo ni - ga li a; 1. Kwa ma te ndo 2. *p*

ni na fi ki ri a yu le ni na ye m ta fu ta si ku zo te
me ma yo te a na yo ni ja li a m mi ma i sha ni mwa - ngu. Hu yu ni - na ni? Hu yu

Ni na fi ki ri a ku hu su yu le ni na ye m ta fu ta Kwa ma te ndo
ya ke ya ma' ja bu a na yo ni - ja li a;

1. ni Bwa na wa - ma Bwa - na, mi mi
ni Mu ngu wa - mi u - ngu. Hu yu ni - Ha ki ka hu yu ni yu le yu le yu le ni na ye m ta fu ta za ngu da i ma.
A si ki a ye shi da za ngu na ku zi ji bu sa - la -



- 1a) Ki la ni na po a ngu ka mi mi kwe nye di mbwi la ma te so;
 b) Bwa na ndi ye te ge me o la ngu - - - - - a na ni o ko a.
- 2a) Bwa na ndi ye nu ru ya ngu ki la ni te mbe a po gi za ni;
 b) A na ni shi ka m ko no wa ngu - - - - - na ku ni o ngo za.
- 3a) Mwi li wa ngu u ki nyo ng'o nye a Bwa na hu ni ja za ngu vu;
 b) Kwa ne e ma za ke te le mi mi - - - - - na pa ta fa ra ja.

*In response to "Bwana ninakutafuta". God is good! He does it all.
 - Ngwila*

**Umenakiliwa na Dr Mikongoti; +255719595486
 Resa Specialized Medical Care - Kunduchi DSM
 Friday, October 13th, 2017**