

# MKE WAKO

K.F.Manyenye

26-08-2013

Butimba T.C

Wimbo wa katikati

♩=140

M M ke wa ko, a ta ku wa ka ma m za bi bu, a ta ku wa ka ma m za

M ke wa ko

5

bi bu a ta ku wa ka ma m za bi bu (u) u za a o ma ma

a o ma

10

tu nda ma ma tu nda nda - ni ya - nyu - mba - ya ko

tu nda ma tu nda

15

u za a o ma tu nda

u za a o ma tu nda

18

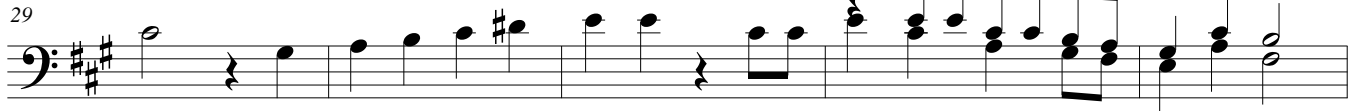
ma nda ni ya nyu mba nyu mba ya ko (U) u ya ko.

ma tu nda

1. 2.



1. M ke o a ta ku wa ka ma m za bi bu,  
U za a o vyu mba ni mwa nyu mba ya ko wa na—  
mi ze i tu ni wa ki i zu



o, wa na o ka ma mi che, ya mi ze i tu ni wa ki i zu  
ngu ka me za ya ko



ngu ka me za ya ko



2. He ri ki la m tu a m cha ye Bwa na.  
A enda ye ka ti ka nji a nji a za ke he ri ya o wa le wa mcha o  
u ta ku wa mwe nye he ri na ba ra ka te le



Bwa na u ta ku wa mwe nye he ri na ba ra ka te le.



3. Ni nyi wa ke wa ti i ni wa u me ze nu,



E nyi wau me wa pe nde ni wa ke ze nu wo te mu we na ni a



mo ja, we nye ku hu ru mi a na we nye ku pe nda na ka ma ndu gu



wa si ki ti vu wa nye nye ke vu wa si o li pa ba ya kwa



ba ya a u la u mu kwa la u mu, ba li we nye ku ba ri ki,

i li m ri thi ba ra - - - ka.