

VITA NDANI YANGU

Augustine Rutta

7/6/2017

(Warumi; 7;14-25, 8;1-2)

Dar es salaam

Ni na ju a ya kwa mba, ha m na je ma lo lo te nda ni ya ngu

Ni na ju a kwa mba, ha m na je ma lo lo te, nda ni ya ngu
Ni na ju a kwa mba, ni na ju a je ma lo lo te, nda ni ya ngu

Kwa mba ni na ju a ha mna j ma lo lo te, nda ni ya ngu

mi mi, ka di ri ya u bi na da mu wa ngu. Kwa a ki li ya ngu

mi mi, ka di ri ya u bi na da mu wa ngu. Kwa a ki li ya ngu
mi mi, ka di ri ya u bi na da mu wa ngu. Kwa a ki li ya ngu

mi ni ka di ri ka di ri ya u bi na Kwa a ki li ya ngu

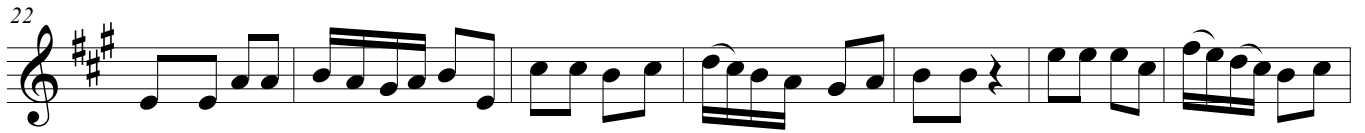
ni na i tu mi ki a she ri a ya Mu ngu, la ki ni kwa

ni na i tu mi ki a she ri a ya Mu ngu, la ki ni kwa
ni na i tu mi ki a she ri a ya Mu ngu, kwa kwa mwi li wa ngu

ni na

ni na i te ke le za she ri a ya dha mbi.

ni na i te ke le za she ri a ya dha mbi.



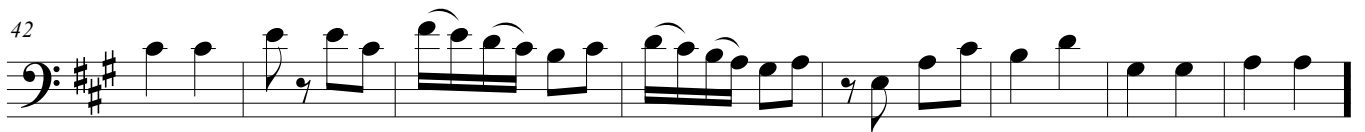
1. Kwa ma a na ni na ju a ku wa nda ni ya ngu nda ni ya mwi li wa ngu, ha li ka i ne no je ma



kwa ku wa ku ta__ ka na ta ka ba li ku te nda li__ li lo je ma si pa ti.



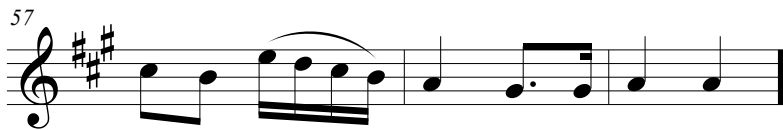
2. Kwa ma a na na i fu ra hi a she ri a ya Mu ngu kwa u__ tu wa nda ni, o le wa ngu ma ski ni



mi mi, ni na ni a__ ta__ ka ye ni__ o__ ko a na mwi li hu u wa ma u ti.



3. Kwa hi yo sa sa ha ku na hu ku mu kwa wa__ le a mba o, ka ti ka ma i sha ya o



wa me u__ nga na na Kri sto.



4. Ma a na she ri a ya Ro ho, i le ta yo u ha i kwa ku u nga na na Kri sto Ye su, i na ni



ko__ mbo a ku__ to ka ku to ka ka ti ka she ri a ya dha mbi na ki fo.