

MOYO TULIA KWA YESU

Frt (Dr.) Ve'nance'tus Christopher

Ilongero parish-Singida

0716183005

0752719112

Kwa tafakari

S
A

58 Mo yo wa ngu tu li a tu li a nda ni ya Ye su su u si ha nga i

T
B

we u si u si

Detailed description: This block contains the first six measures of the song. It features two vocal parts (Soprano and Alto) and two instrumental parts (Tenor and Bass). The music is in a 3/8 time signature with a key signature of three sharps (F#, C#, G#). The lyrics are: 'Mo yo wa ngu tu li a tu li a nda ni ya Ye su su u si ha nga i'. There are first and second endings indicated by '1.' and '2.' above the notes.

7

ke we mo - u si so no' ne ke u si ha nga i

ha nga i ke mo yo u si nu ngu' ni ke mo yo u si ha nga

T
B

ha nga i ke mo yo u si nu ngu' ni ke mo yo

Detailed description: This block contains measures 7 through 10. The lyrics are: 'ke we mo - u si so no' ne ke u si ha nga i' and 'ha nga i ke mo yo u si nu ngu' ni ke mo yo u si ha nga'. The instrumental parts continue with the same melody.

11

ke tu li a nda ni ya Ye su su.

i ke - tu li a

T
B

Detailed description: This block contains the final four measures of the song. The lyrics are: 'ke tu li a nda ni ya Ye su su.' and 'i ke - tu li a'. The music concludes with first and second endings.

MASHAIRI

15



1. Mo yo wa ngu ki mbi li a kwa ke bwa na Ye su ku na u sa la ma,
2. Mo yo wa ngu m po ke e bwa na Ye su a we di ra ya ngu po te,
- 3). Ma gu mu kwa wi to wa ngu ya na to ka kwa ke mu o vu she ta ni,
- 4). Wa tu wa na ni ta za ma ki la m tu ka di ri ya ke mwe nye we,
- 5). Sa sa Ye su ni po ke e ni we wa ko le o ke sho na mi le le,

19



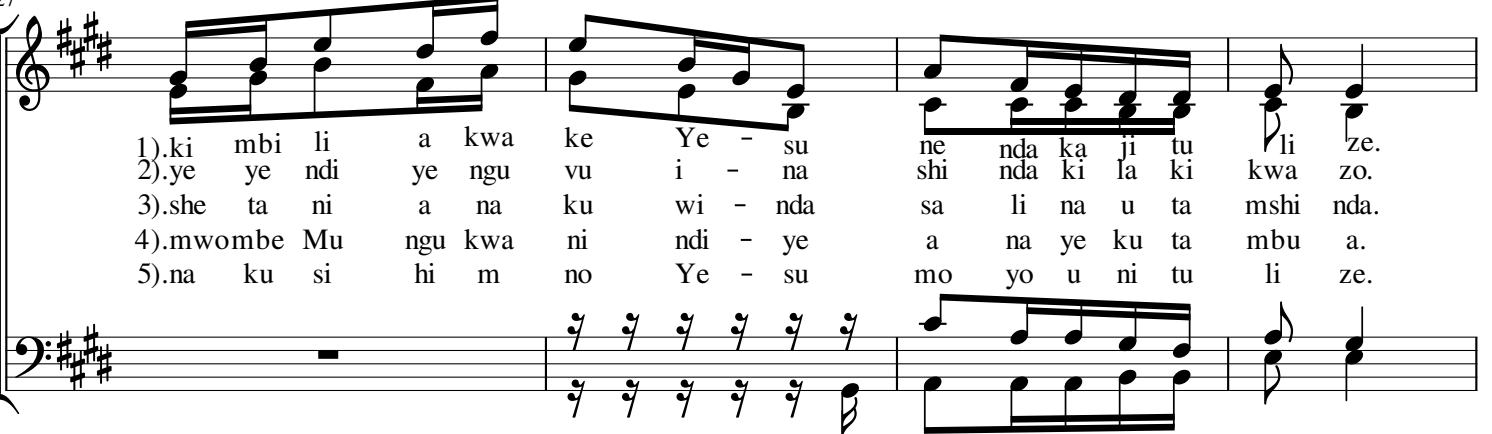
- 1). ki mbi li a mo - yo ne nda kwa ke u ka ji tu li ze.
- 2). ne nda kwa ke ne - nda mo yo ne nda u ka ji e le ze.
- 3). vu mi li a mo - yo Ye su yu po a na ku ta za ma.
- 4). vu mi li a mo - yo Ye su ndi ye ha ki mu wa kwe li.
- 5). ni re he mu bwa - na ma pu ngu fu ka mwe si ta za me.

23



- 1). ndi ye mwa mba ni sa la ma ha ku na kwi ngi ne pe nye u sa la ma,
- 2). u m ka bi dhi fu ra ha, hu zu ni, ka ra ha ha ta ma ta ti zo,
- 3). mo yo u si nu ng'u ni ke ji ka bi dhi kwa ke Ye su ni mu we za.
- 4). wa na ta za ma vi ba nzi na wa ka ti wa o wa na ma bo ri ti,
- 5). u ni fa nye ni we wa ko u tu li ze mo yo wa ngu u ku pe nde,

27



- 1). ki mbi li a kwa ke Ye - su ne nda ka ji tu li ze.
- 2). ye ye ndi ye ngu vu i - na shi nda ki la ki kwa zo.
- 3). she ta ni a na ku wi - nda sa li na u ta mshi nda.
- 4). mwombe Mu ngu kwa ni ndi - ye a na ye ku ta mbu a.
- 5). na ku si hi m no Ye - su mo yo u ni tu li ze.

- 1). we
- 2). yo
- 3). we
- 4). ye
- 5). njo