

# AMEFUFUKA YESU

♩ = 78

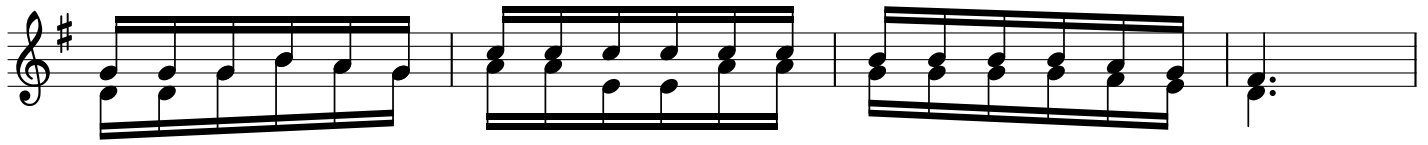
kwafuraha!

a) A me fu fu ka Ye su njo ni tu m sha ngi li  
 b) A me ki shi nda ki fo a me ya shi nda ma u e ti A me tu ko

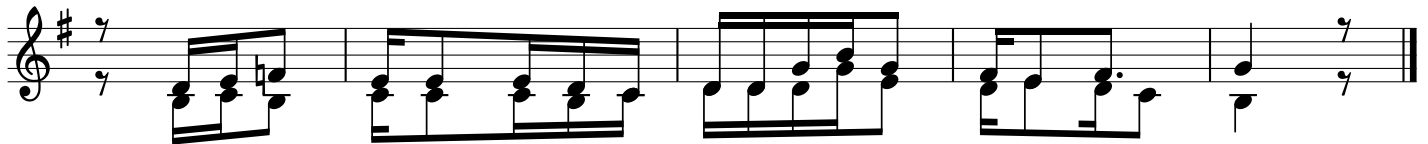
mbo a ku to ka u tumwa wa she ta ni A i ya i ya i ya twi mbe  
 A i ya tu i mbe

1.+3 1. 2.+4  
 tu m sha ngi li e m fu fu ka A me fu fu ka Ye su -

- 1. A I fa ji li na ma pe ma wa na wa ke wa li kwe nda ka bu
- 2. U - fu fu ko wa ke ye su ni u shi ndi kwe tu si si wa na
- 3. A me fu fu ka ha fi te na tu fu ra hi tu i mbe tu sha ngi



ri ni i li wa u pa ke mwi li wa ke bwa na Ye su ma fu ta  
da mu dhi di ya she ta ni pi a ni u shi ndi dhi di ya ki fo  
li e kwa ni u ko mbo zi tu li o u ngo ja u me ti mi a



wa ka ku ta ka bu ri li wa zi ye su a me fu fu ka.  
ni u shi ndi dhi di ya ma u ti ye su a me fu fu ka.  
tu fu ra hi le o wa tu wo te ye su a me fu fu ka.