

*Lihimidiwe Jina La Mungu*

S.Ngunzwa

07.04.2017

Mbezi Louis-Dsm

*Moderato*

Na li hi mi di - we Ji na la ke Mu - ngu  
Na li hi mi di - we Ji na la ke Mu

Na li hi mi di we mi le - le - na mi le le -  
ngu li hi mi di we na mi le - le

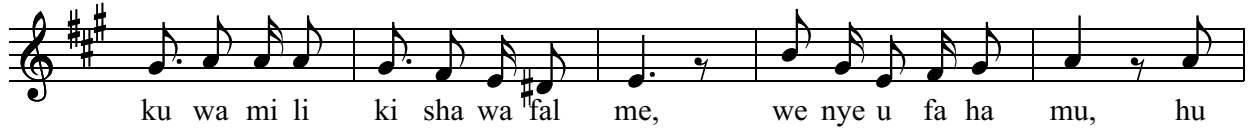
kwa ku wa he ki - ma,  
kwa ku wa he ki ma na u we - za ni wa ke. wa ke.

1. Ye - ye hu ba di li, ma ji ra na nya ka ti, hu wa pa he ki ma,

we - nye he ki ma.



2. Ye ye hu fu nu- a ma mbo ya- fu mbo na ya si ri, hu - zu lu na-



ku wa mi li ki sha wa fal me, we nye u fa ha mu, hu



wa pa ma - ri fa.



3. Na ku shu ku ru- na ku hi mi di- Ee Mu ngu wa ngu, u li ye ni pa-



he - ki ma na - u we zo, u ka ni ju li sha



na - ne no la ko.