

By, Victormwafrika

DODOMA

NITAKUSHUKURU MUNGU

Acc: Angelous Chalamila

St. Mathias Mulumba Choir

$\text{♩} = 70$

Ni ta ku shu ku ru mu ngu wa ngu si ku zo te mbe le ya mi

mu ngu

u ngu ni ta ku i mbi a Za bu ri Ee - mu ngu wa ngu

a) Ni ta si fu ji na la ko (mi le le) na ku ku tu ku za
b) Ni ta si fu ji na la ko (mi le le) na ku ku i mbi a

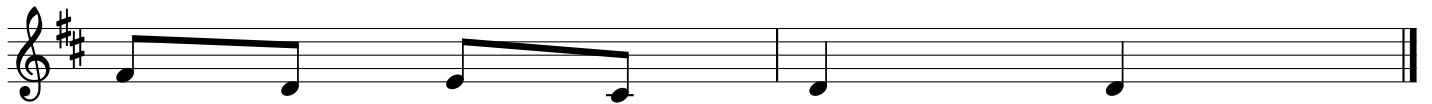
we we we we bwa na mu ngu we tu bu ri.



1.Ni ta li shu ku - ru ji na ji - na la ko Bwa na, kwa - ji li
2.Bwa na ni - mwe nye - ha ki na mwingi wa fa dhi li ni ta ku shu
- 3.Si ku i le ni - li yo ku - i ta bwa na u ka ni -



ya fa dhi li za ko we we Bwa na, na u a mi ni fu wa - ko
ku ru Bwa na mi mi ki u mbe o si ku za u ha i wa ngu -
ti - ki a u ka ni fa ri ji, na fsi ya ngu ya ngu na - ku



we we Bwa na mu ngu.
ni ta ku i mbi a.
ni - ti a ngu vu.