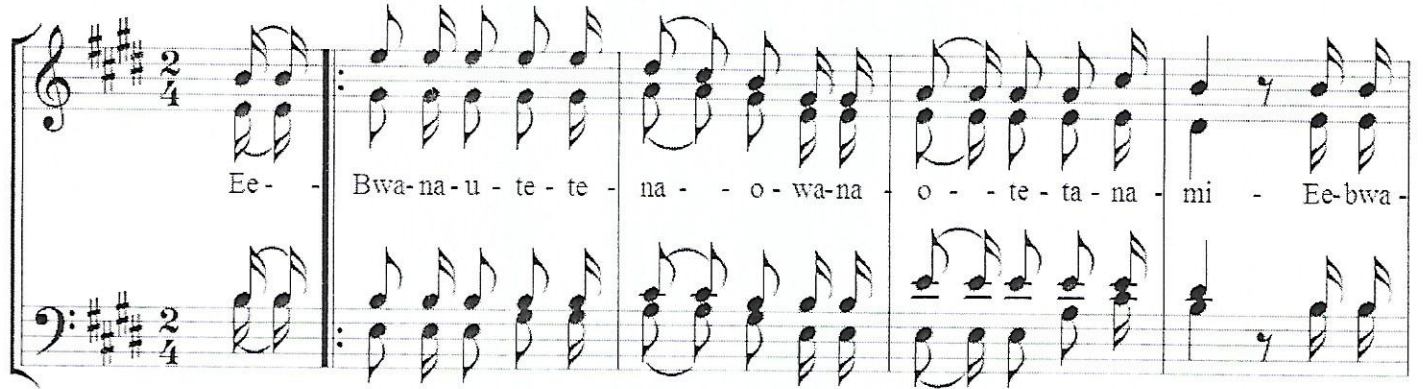


EE BWANA UTETE NAO.

Na. Kawilima.v.
Kurasini Dsm ,20/12/2014.
0789191167.

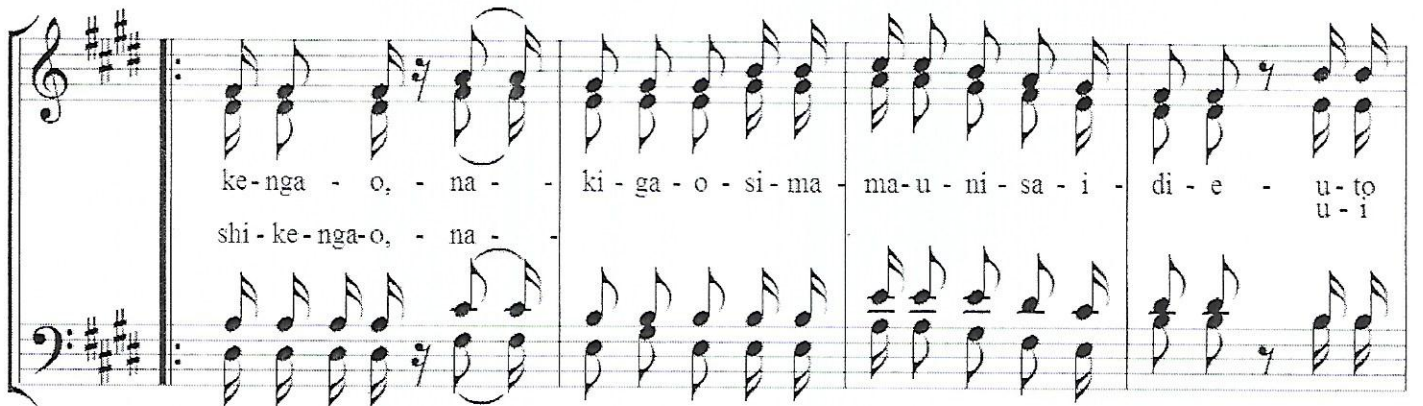
Zab.35;1-



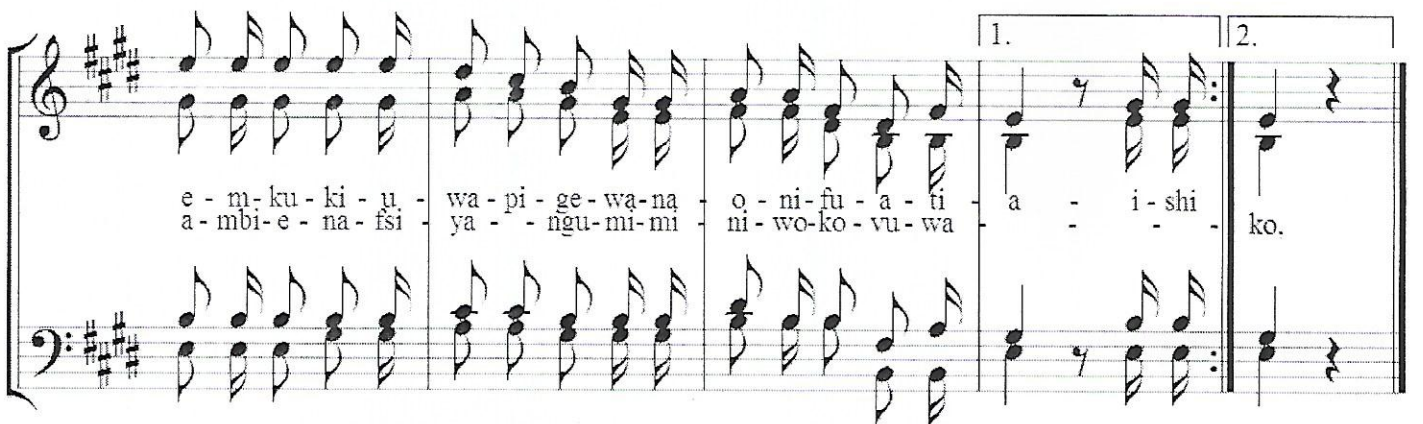
Ee- Bwa-na-u - te - te - na - - o - wa-na o - - te - ta - na mi - Ee-bwa



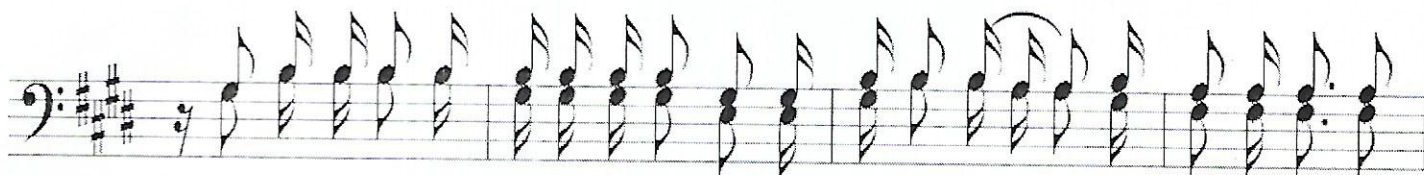
na - u - pi - ga - ne na - - o - wa-na o - pi - ga - na - na mi, Ee- mi - i - shi
u - i -



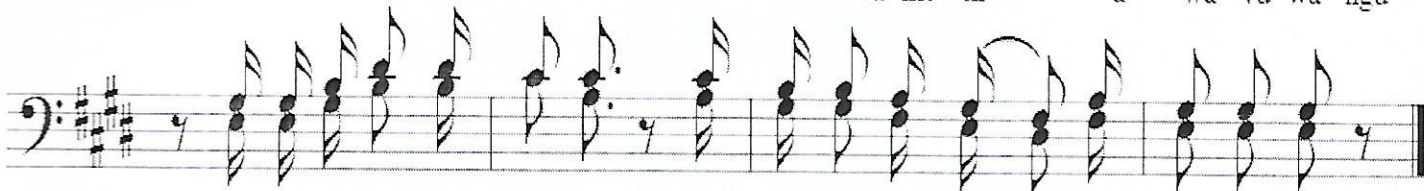
ke - nga - o, - na - - ki - ga - o - si - ma ma - u - ni - sa - i - di - e - u - to
u - i
shi - ke - nga - o, - na -



e - m - ku - ki - u - wa - pi - ge - wa - na o - ni - fu - a - ti a - i - shi ko.
a - mbi - e - na - fsi ya - - ngu - mi - mi ni - wo - ko - vu - wa



1. Wa - a - i - bi - ke - wa - fe - the - he - shwe - wa - na - o - i - ta fu ta - na - fsi - ya - ngu
2. Wa - we - ni - ka - ma - ya - le - ma - ka - pi - mbe - le - ya - u - pe - po - u - le - m - ka - li
3. Na - nji - a - ya - o - i - we - na - gi - za - ne - ne - pi - a - na - u - le - u - te - le - zi.
4. Na - kwa - ma - a - na - bi - la - sa - ba - bu - na - wa - me - ni - a wa - vu - wa - ngu



1. na - wa - ru - di - shwe - nyu - ma - wa - na - o - ni - zu li a - ma - ba - ya.
2. ma - la - i - ka - wa - bwa - na - wa - wa - ki - wa - a ngu - sha - wo - te - chi - ni.
3. ma - la - i - ka - wa - bwa - na - wa - ki - wa - fu - a - a - kwa - nyu - ma.
4. bi - la - sa - ba - bu - wa - me - i - chi - mbi - a - shi - na - fsi - ya - ngu.