

# YESU AMEFUFUKA

KELVIN WAMBUKA

Kirando Parish

Copied by: Victormwarika

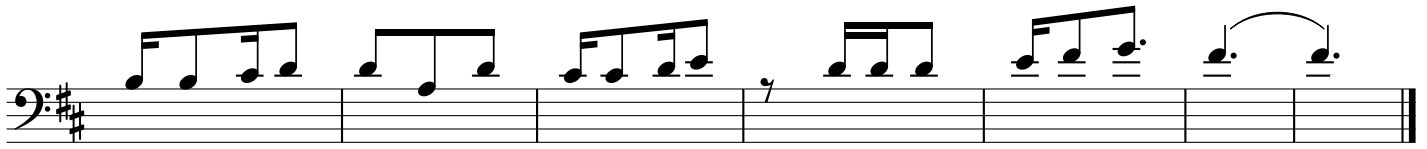
kwa, furaha

Ye su kristu ni yu le yu le A me fu fu ka Bwana Ye su kri stu ni yu le yu

le kwe li A me fu fu ka a me to ka m zi ma ha  
ma u ti ka ya shi nda Bwa na Ye su ka

fi te na ni yu le Bwana Ye su ni yu le yu le yu le yu le.  
kwe li ya shi nda

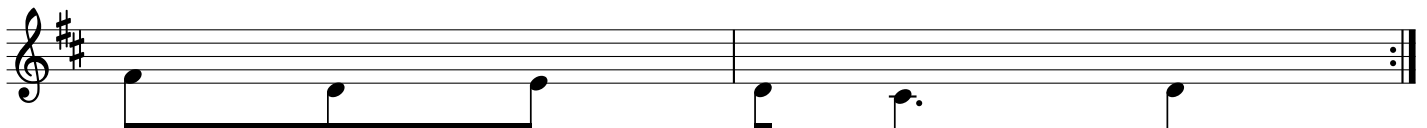
- 1a) Pa zi a la he ka lu li ka pa su ka  
1b) Wa ka i ngi wa ho fu na m sha nga o wa tu wa  
2a) Ye su a me fu fu ka na ha fi te na  
2b) Na ka bu ri li wa zi ha yu mo te na njo ni tu



ka te te me - ka kwa ho fu wa ka ki mbi a mbi o  
mwimbi e Ye - su a me fu tu i mbe a le lu ya.



2. Ye su ni yu le yu le ni yu le yu le ni yu le yu le  
4. Ye su me fu fu ka a me fu fu ka a me fu fu ka



Al fa na o me ga  
kwe li yu m zi ma