

SASA NI WAKATI WA SADAKA

Na: Kabaha Fg
Kilema Parish
MOSHI

Soprano



Wa u mi ni sa sa ni wa ka ti wa ku to a sa da ka u me fi ka



Wa u mi ni sa sa ni wa ka ti wa ku to a sa da ka u me fi ka twe nde ni twe



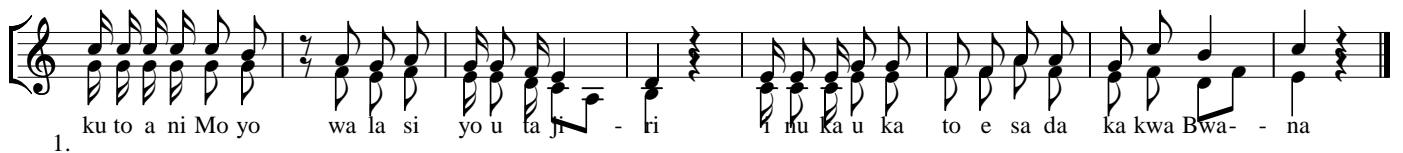
Wa u mi ni sa sa ni wa ka ti wa ku to a E we Ba ba twe nde ni twe nde



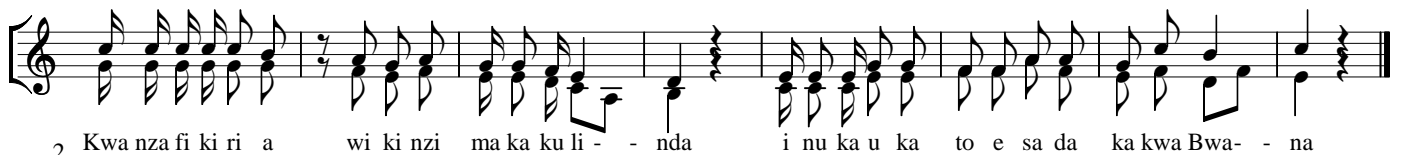
na we Ma ma twe nde ni sa sa E we Ba ba
nde ni twe nde ni sa - sa twe nde ni twe nde ni wo te na sa da ka na sa da - ka.



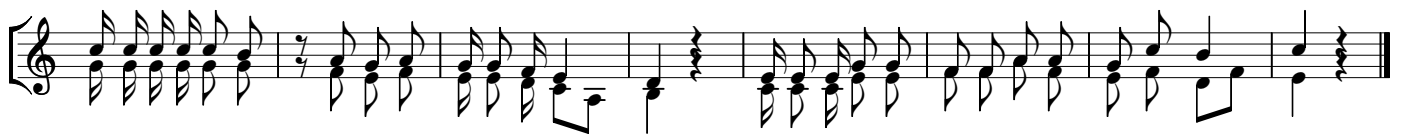
ni twe nde ni sa sa na vi ja na



1. ku to a ni Mo yo wa la si yo u ta ri i nu ka u ka to e sa da ka kwa Bwa - na



2. Kwa nza fi ki ri a wi ki nzi ma ka ku li - nda i nu ka u ka to e sa da ka kwa Bwa - na



3. He bu fi ki ri a na hu o u ha i wa - ko i nu ka u ka to e sa da ka kwa Bwa - na.