

MSIFUNI BWA NA *By; Anthony Wissa* *1/2/2015. Tabora*

M si fu ni Bwa na m si fu ni Bwa na hu wa po nya wa

li o po nde ka mo yo ma a na ni ve ma

ku mwi mbi a Mu ngu we tu, ma a na kwa pe

nde za ku si fu ni ku zu ri

1.Bwa na ndi ye a i je nga ye Ye ru sa le mu, hu wa ku sa nya wa

1.li o ta wa nyi wa wa i sra e li hu wa po nya wa li o po

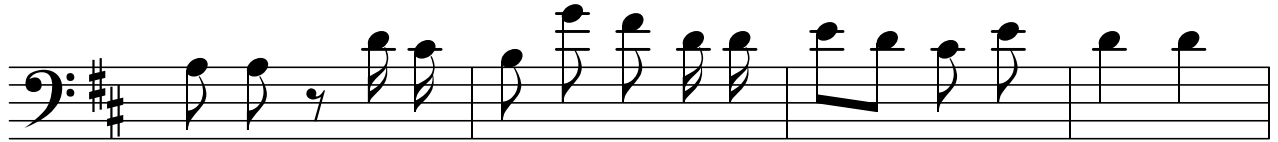
1.nde ka mo yo na ku zi pa nga je ra ha za o hu zi pa zo te ma

1.ji na.

2.Bwa na we tu ni m ku u na mwi ngi wa ngu vu a ki li



2.za ke ha zi na m pa ka Bwa na hu wa te ge me za we nye u



2.po le hu wa a ngu sha chi ni we nye je u ri.