

BWANA NDIYE FUNGU LA POSHO LANGU
Zab15:1-2,5,7-11,(k)5

FILBERTH KABAHA
Kirando-katete
Copied by: Victormwafrika

$\text{♩} = 70$

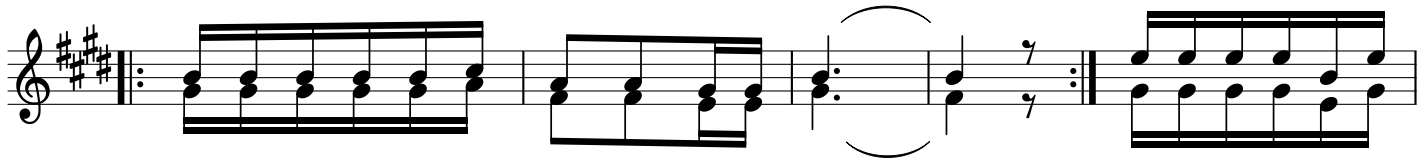
Bwa na ndi ye fu ngu la po sho la ngu na la ki ko mbe cha ngu,

We we, u na i shi ka ku ra ya ngu
We we Bwa na Mu ngu Mu ngu wa ngu

ku ra ya ngu ku ra ya ngu ku ra ya ngu.

1. Mungu u ni hi fa dhi mi mi a e - kwama a na na ku ki mbi li a we

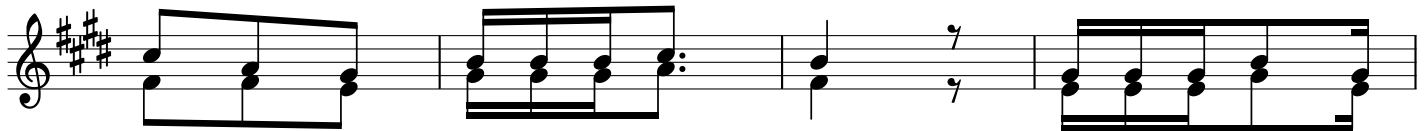
we, ni memwambi a ni memwambi a Bwa na ndi we Bwa na wa ngu.



2.Ni - ta m hi mi di Bwa na a e ,
A - me - ni pa sha u ri a e - Na a m m ti ma

3.Mo yo wa ngu u na fu ra hi a e .
U tu ku fu wa ngu wa sha ngi li a - Mwi li wa ngu u ta

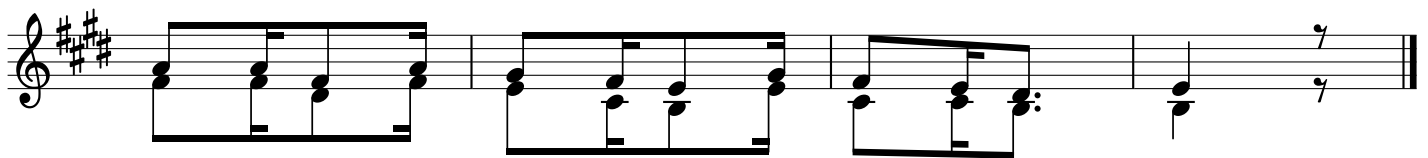
4.U - ta ni ju li sha nji a a e ,
Ya u zi ma mbe le ya u so wa ko - Fu - ra ha te le



wa ngu u me ni fu ndi sha, ni me mu we ka

ka a kwa ku tu ma i ni, ma a na ha ta

ka ti ka m ko no wa ko, m ko no wa ko



Bwa na wa ngu mbe le si - ta o ndo shwa.

ku a chi a ku zi mu - na fsi ya ngu.

wa ku u me m na me ma ya mi le le.