

# UTATU MTAKATIFU

Kwaajili ya Sherehe Somo wa Parokia 27.05.2018

Music By: Yudathadei Chitopela

Words By: Fr. Pedy Casterino

23/05/2018 Arusha



Tu na ku si fu Mu ngu we tu Mu - - ngu we - - tu u li ye ha i Tu - Ni



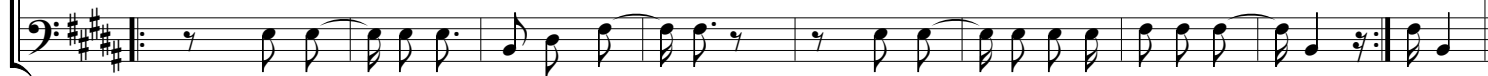
We we Mu ngu Ba ba Mu ngu Mwa - - na pi - - a - - Mu ngu - - Ro ho M ta ka ti - - fu Ni - fu.



Ba ba Mu ngu Mwa - - na Mu ngu - - Ro ho M ta ka ti - - fu, - fu.



Mu ngu Ba ba Mu ngu Mwa - - na pi - - a - - Mu ngu Ro ho M ta ka ti - - fu, - fu.



Mu ngu Ba ba Mu ngu Mwa - - na, Mu ngu Ro ho M ta ka ti - - fu, - fu.



1. E we - - Mu ngu we tu u li ye ha i, A si li ya u mo ja wa kwe li,



ja za u mo ja hu o nda ni ye tu na nda ni ya fa mi li a ze - - tu.



2. Ba ba na ma ma pi a na o wa to to tu u nga ne ka ti ka u pe ndo wa kwe li



i li tu ku tu ku ze we we Mu ngu u li ye u mo ja u si o ga wa nyi - - ka.



3. Mu ngu - - we tu a na i shi pa mo ja na si, ka ma i li vyo a ha di ya ke,



hi vyo tu m ta mbu e Mu ngu 2 tu mwo ne ka ti ka ma i sha ye - - tu.